



Black Timber Lodges®  
STORHOGNA

# STORHOGNA – ETAPP 2 BOFAKTABLAD

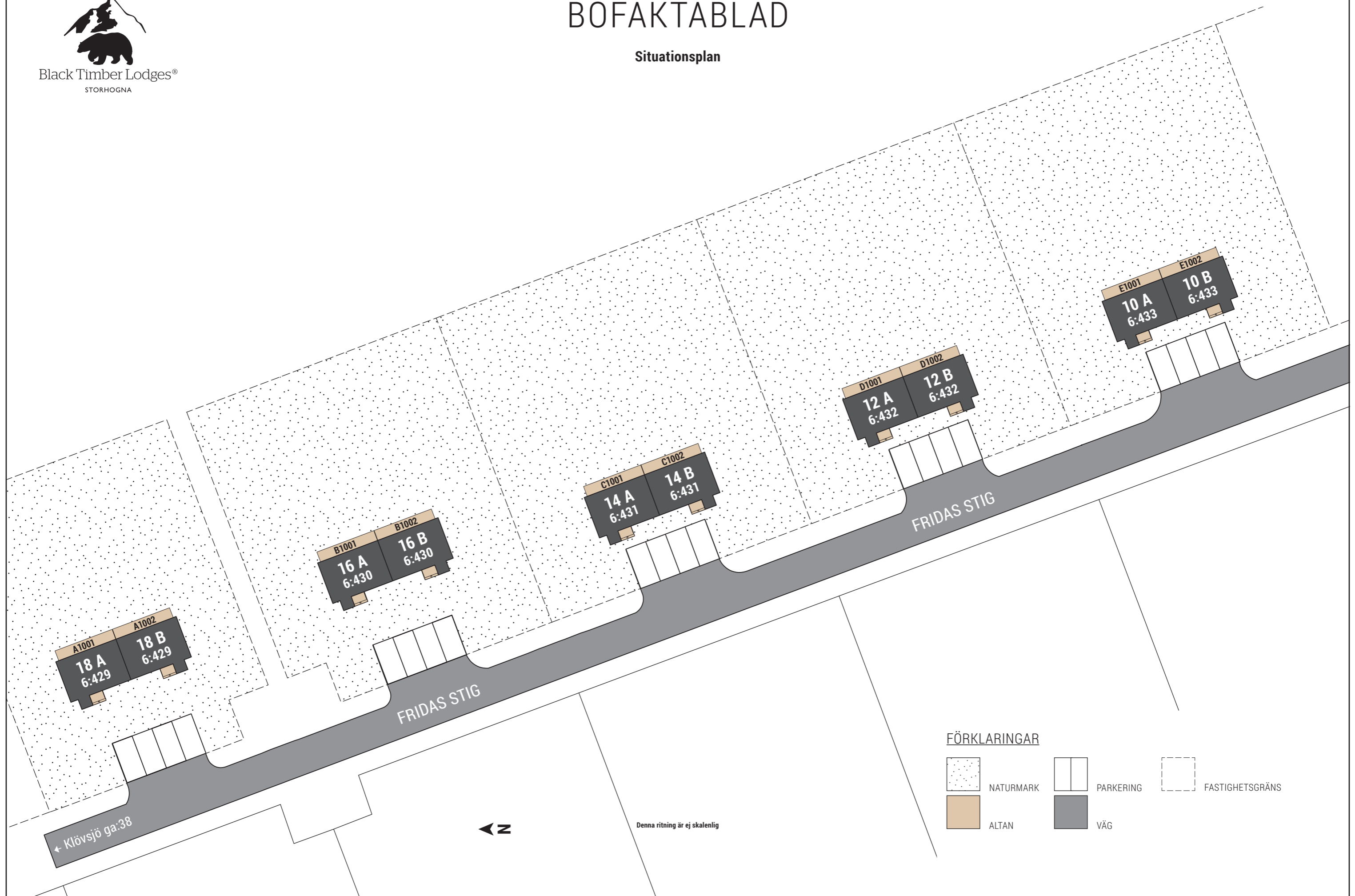
DECEMBER 2021



Black Timber Lodges®  
STORHOGNA

# BOFAKTABLAD

## Situationsplan



# BOFAKTABLAD

Situationsplan





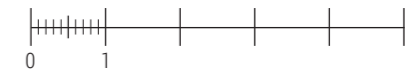
Black Timber Lodges®  
STORHOGNA

# BOFAKTABLAD A1001 Lägenhet **18A** 6:429

## ETAPP 2

Total boarea 93.8 m<sup>2</sup>, biarea 1.9 m<sup>2</sup>

SKALA 1:100 (i A3-format)



METER

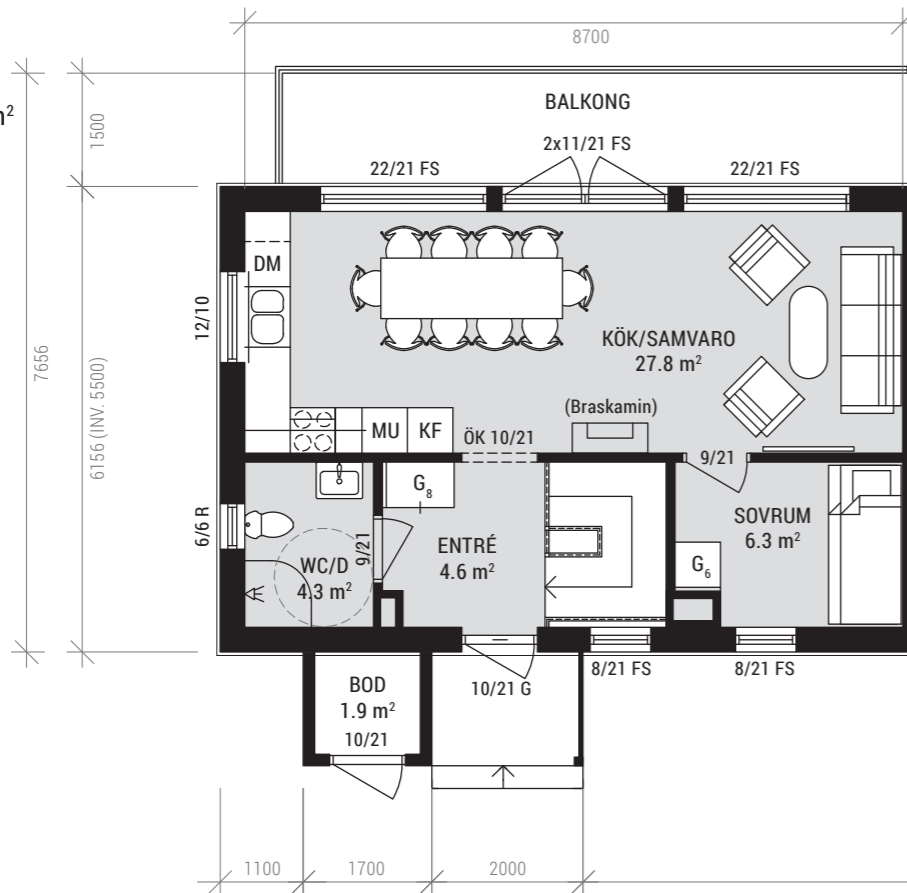
### TECKENFÖRKLARINGAR

- R** Råglas
- F** Fasta fönster
- S** Sakerhetsglas
- ÖS** Öppen spis
- ÖK** Öppningskarm
- VL** Vindslucka
- ST** Städskåp
- G** Garderob
- L** Linneskåp
- SD** Skjutdörr
- SG** Skjutdörrsgarderob
- DM** Diskmaskin
- K** Kylskåp
- F** Frys
- MU** Micro/ugn
- TM** Tvättmaskin
- TT** Torktumlare
- TS** Torkskåp
- HT** Handdukstork
- ELC** Elcentral
- FSG** Fördelarskåp golvvärme
- FTV** Fördelarskåp tappvatten inkl vattenmätare
- VP** Värmepump
- FJV** Fjärrvärmväxlare
- CD** Centraldammsugare
- VVB** Varmvattenberedare
- FM** Fasadmätarskåp
- UVK** Utvändigt väggvattenutkastare
- ()** Ingår ej

Inklädnad i takvinkel för VA och Ventilation kan förekomma. Avvikelser kan förekomma.

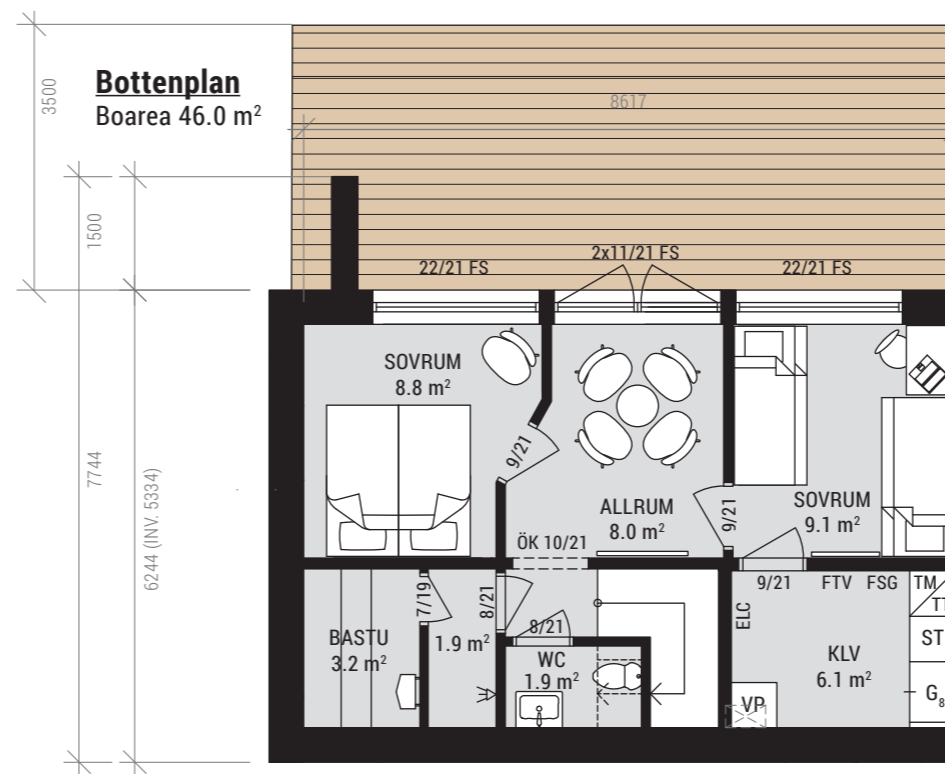
### Entréplan

Boarea 47.8 m<sup>2</sup>  
Biarea 1.9 m<sup>2</sup>

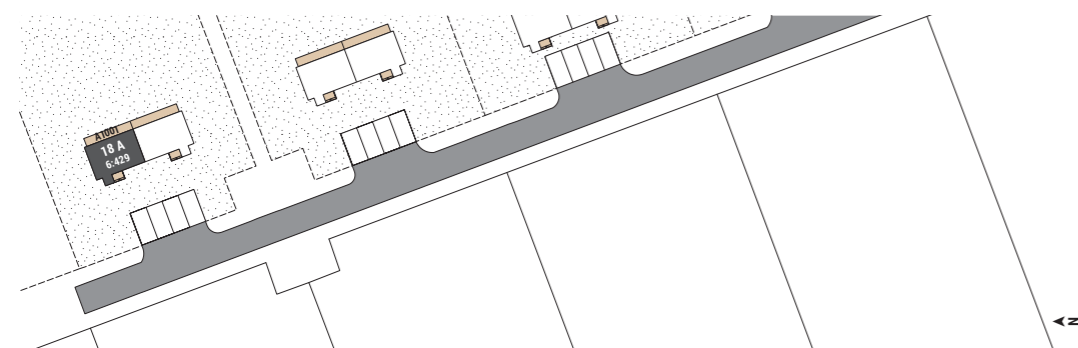
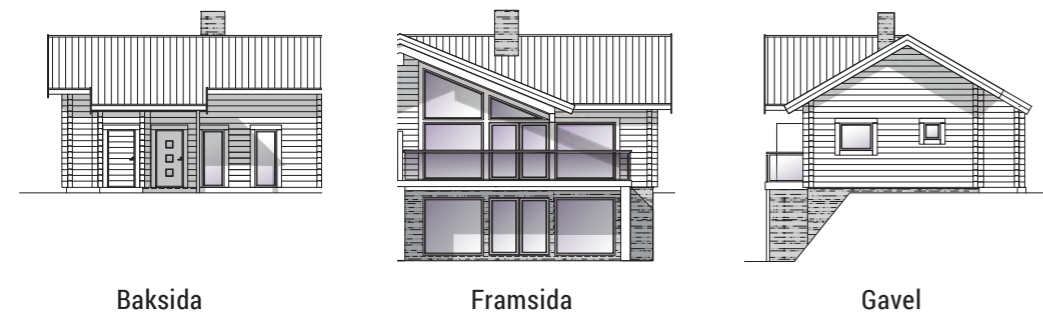
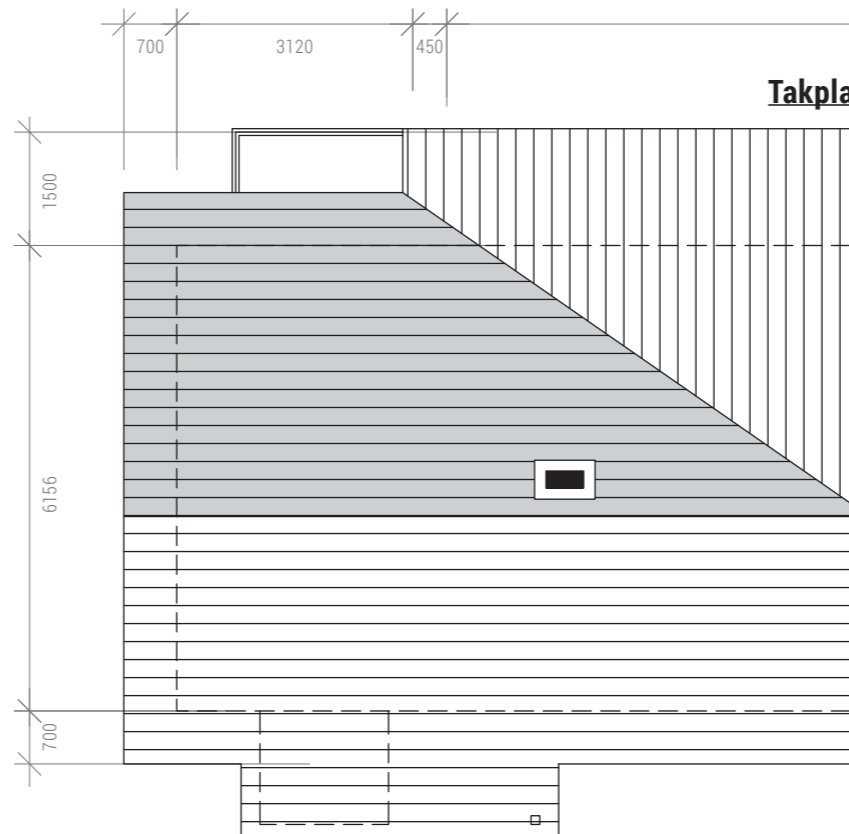


### Bottenplan

Boarea 46.0 m<sup>2</sup>



### Takplan



Situationsplan  
(ej skalenlig)

BET	ANT	ÄNDRINGEN AVSER	DATUM	SIGN
<b>BLACK TIMBER LODGES</b> Storhogna – etapp 2				
UPPDRAG NR	RITAD AV	HANDLÄGGARE		
DATUM	ANSVARIG			
SKALA	NUMMER	BET		



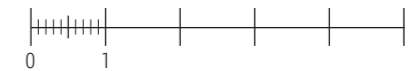
Black Timber Lodges®  
STORHOGNA

# BOFAKTABLAD A1002 Lägenhet **18B** 6:429

## ETAPP 2

Total boarea 93.8 m<sup>2</sup>, biarea 1.9 m<sup>2</sup>

SKALA 1:100 (i A3-format)



METER

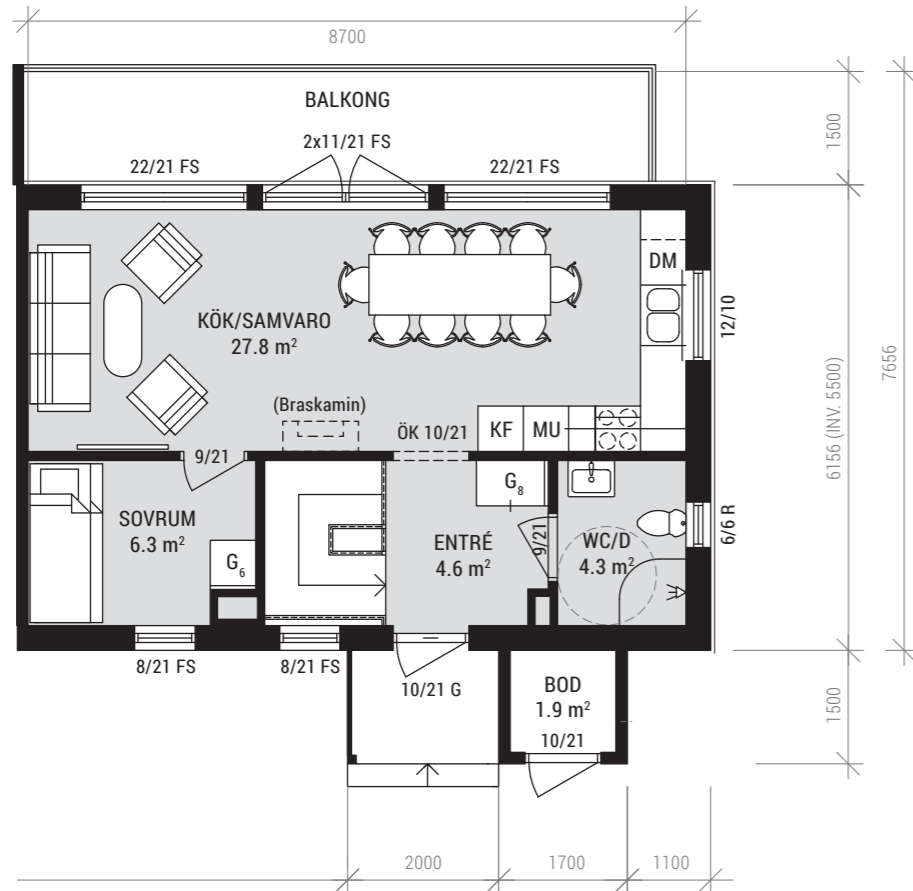
### TECKENFÖRKLARINGAR

- R** Råglas
- F** Fasta fönster
- S** SÄKERHETSGLAS
- ÖS** Öppen spis
- ÖK** Öppningskarm
- VL** Vindslucka
- ST** Städskåp
- G** Garderob
- L** Linneskåp
- SD** Skjutdörr
- SG** Skjutdörrsgarderob
- DM** Diskmaskin
- K** Kylskåp
- F** Fry
- MU** Micro/ugn
- TM** Tvättmaskin
- TT** Torktumlare
- TS** Torkskåp
- HT** Handdukstork
- ELC** Elcentral
- FSG** Fördelarskåp golvvärme
- FTV** Fördelarskåp tappvatten inkl vattenmätare
- VP** Värmepump
- FJV** Fjärrvärmväxlare
- CD** Centraldammsugare
- VVB** Varmvattenberedare
- FM** Fasadmätarskåp
- UVK** Utvändigt väggvattenutkastare
- ()** Ingår ej

Inklädnad i takvinkel för VA och Ventilation kan förekomma. Avvikelser kan förekomma.

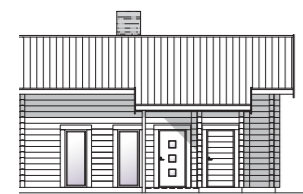
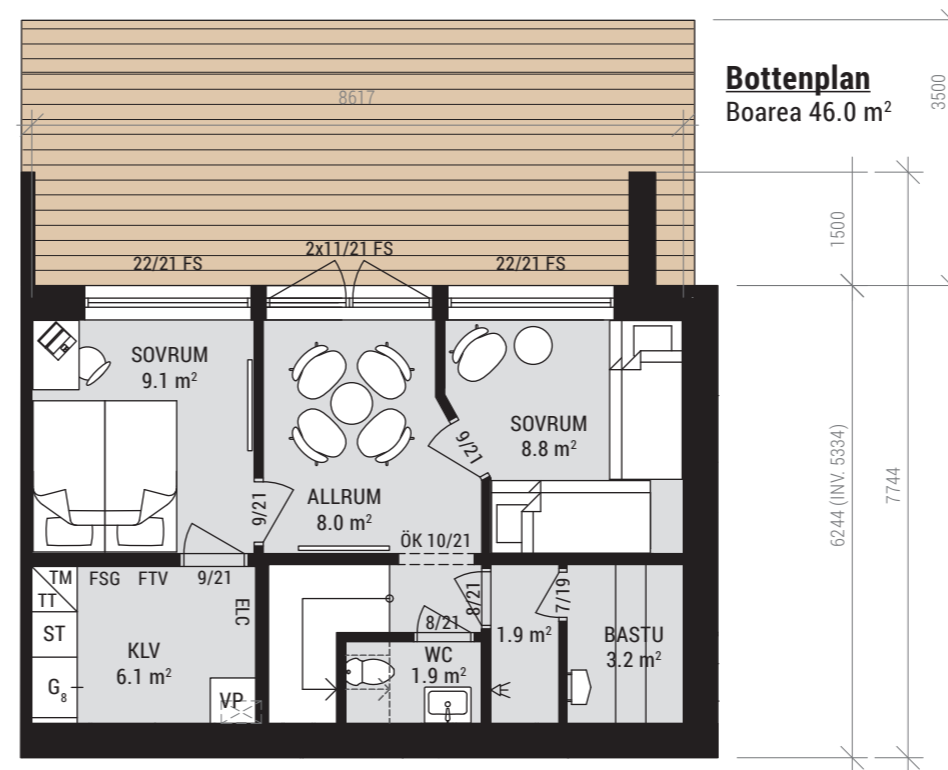
### Entréplan

Boarea 47.8 m<sup>2</sup>  
Biarea 1.9 m<sup>2</sup>



### Bottenplan

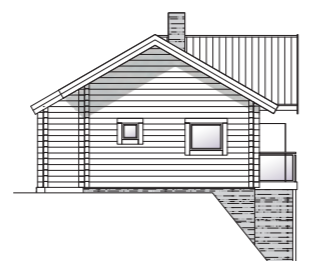
Boarea 46.0 m<sup>2</sup>



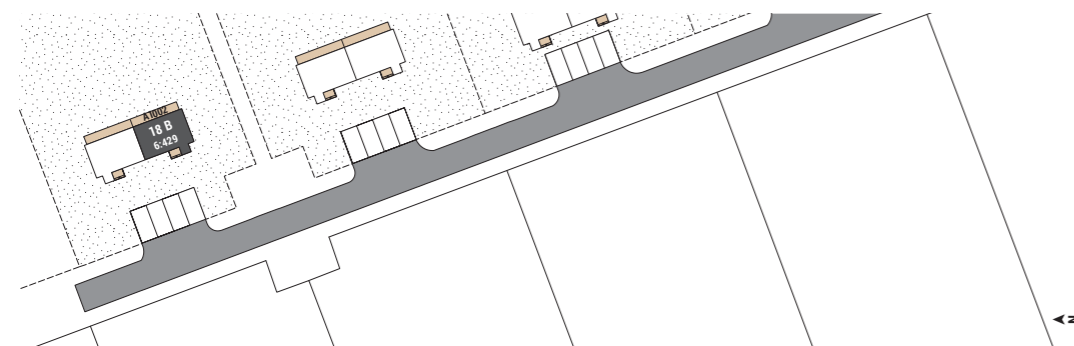
Baksida



Framsida

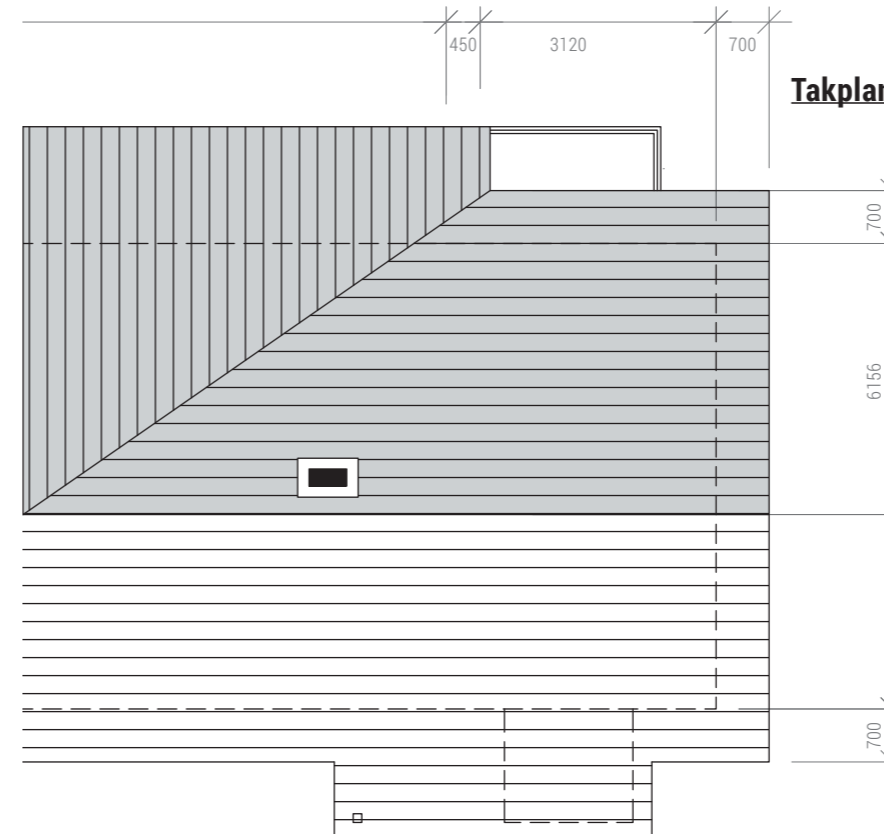


Gavel



Situationsplan  
(ej skalenlig)

### Takplan



BET	ANT	ÄNDRINGEN AVSER	DATUM	SIGN
<b>BLACK TIMBER LODGES</b> Storhogna – etapp 2				
UPPDRAG NR	RITAD AV	HANDLÄGGARE		
DATUM	ANSVARIG			
SKALA	NUMMER	BET		



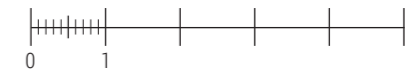
Black Timber Lodges®  
STORHOGNA

# BOFAKTABLAD B1001 Lägenhet **16A** 6:430

## ETAPP 2

Total boarea 93.8 m<sup>2</sup>, biarea 1.9 m<sup>2</sup>

SKALA 1:100 (i A3-format)



METER

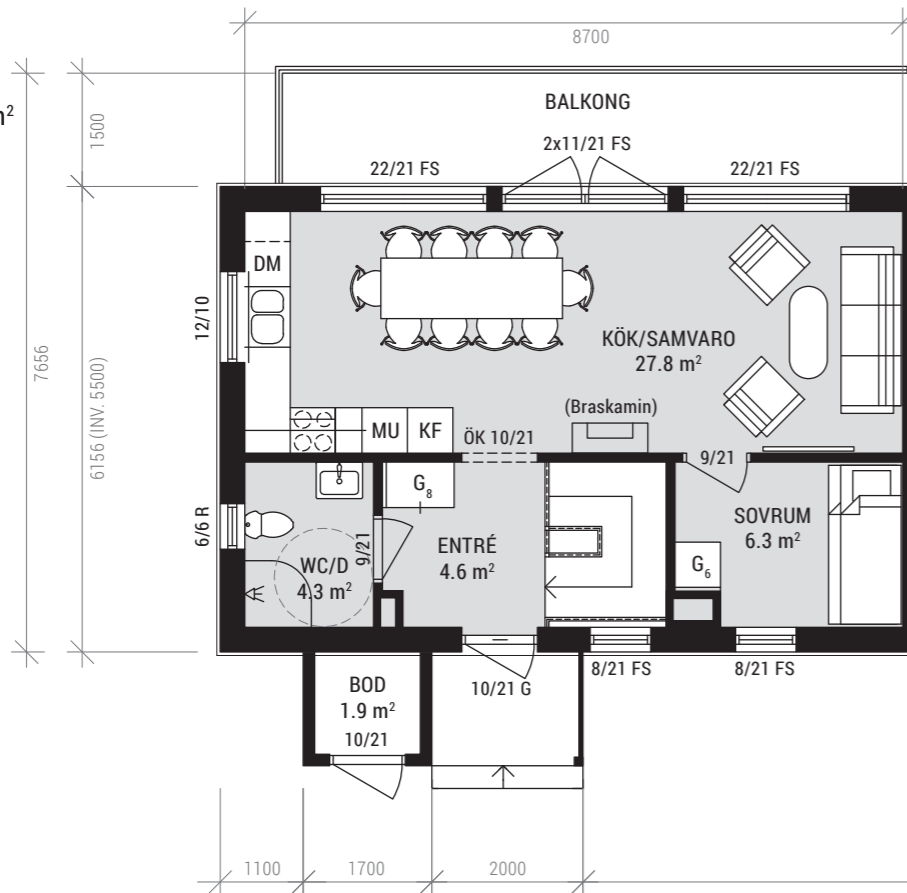
### TECKENFÖRKLARINGAR

- R** Råglas
- F** Fasta fönster
- S** Sakerhetsglas
- ÖS** Öppen spis
- ÖK** Öppningskarm
- VL** Vindslucka
- ST** Städskåp
- G** Garderob
- L** Linneskåp
- SD** Skjutdörr
- SG** Skjutdörrsgarderob
- DM** Diskmaskin
- K** Kylskåp
- F** Frys
- MU** Micro/ugn
- TM** Tvättmaskin
- TT** Torktumlare
- TS** Torkskåp
- HT** Handdukstork
- ELC** Elcentral
- FSG** Fördelarskåp golvvärme
- FTV** Fördelarskåp tappvatten inkl vattenmätare
- VP** Värmepump
- FJV** Fjärrvärmväxlare
- CD** Centraldammsugare
- VVB** Varmvattenberedare
- FM** Fasadmätarskåp
- UVK** Utvändigt väggvattenutkastare
- ()** Ingår ej

Inklädnad i takvinkel för VA och Ventilation kan förekomma. Avvikelser kan förekomma.

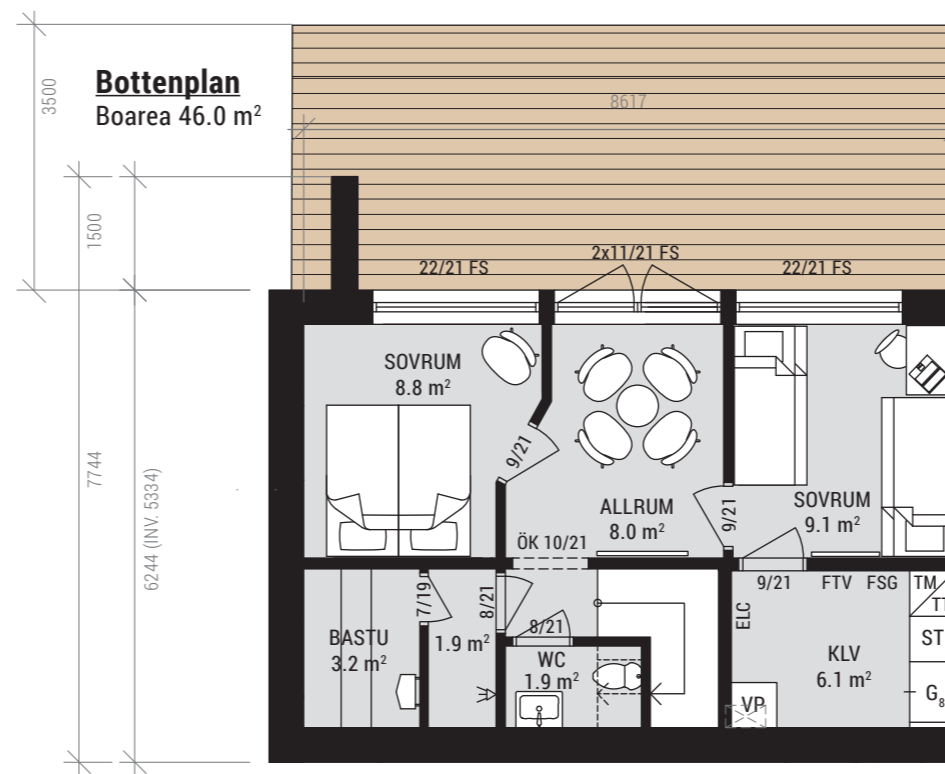
### Entréplan

Boarea 47.8 m<sup>2</sup>  
Biarea 1.9 m<sup>2</sup>

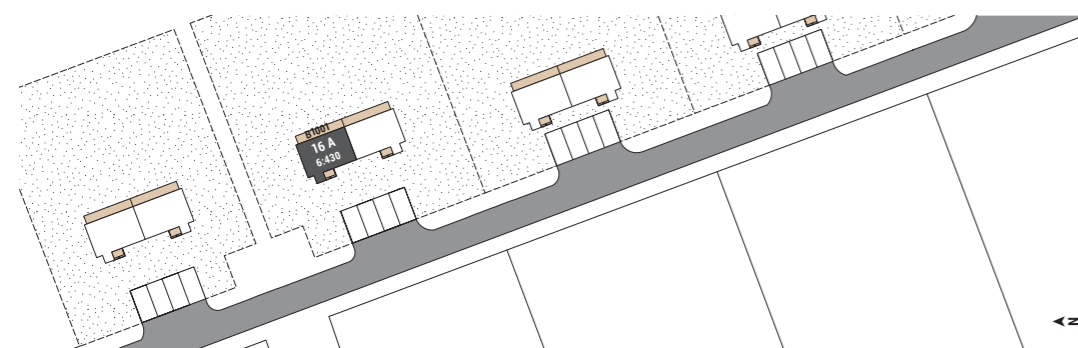
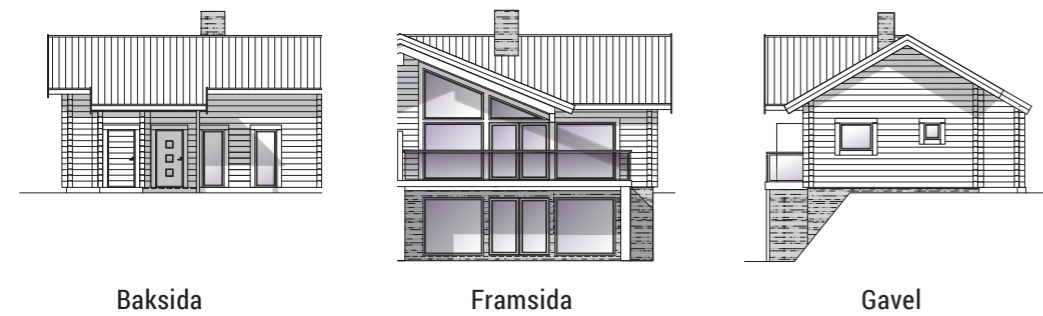
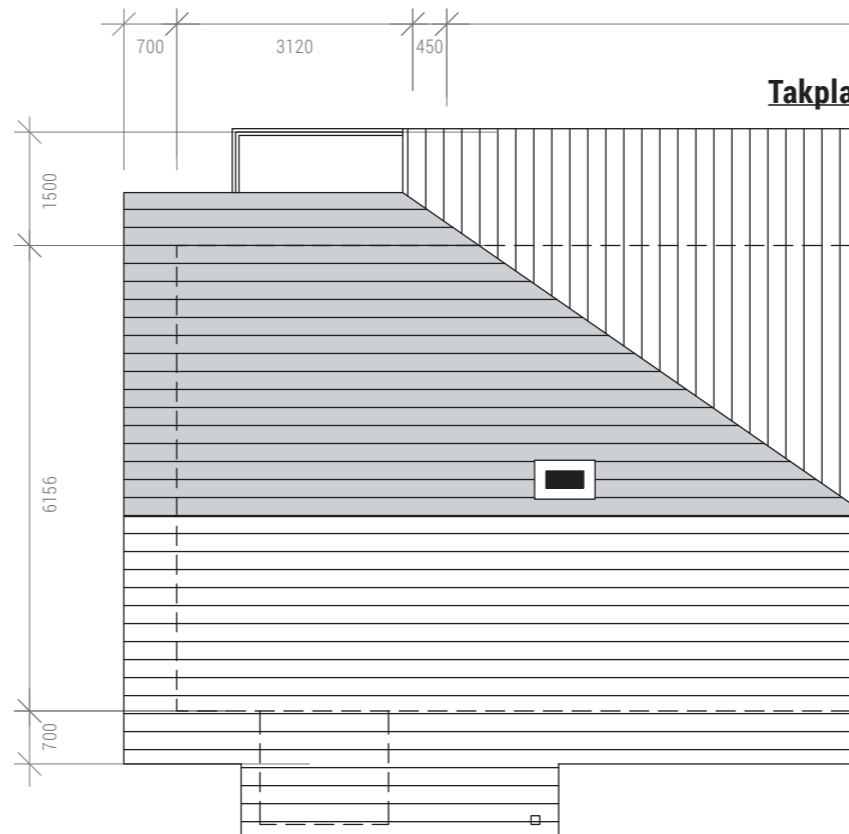


### Bottenplan

Boarea 46.0 m<sup>2</sup>



### Takplan



Situationsplan  
(ej skalenlig)

BET	ANT	ÄNDRINGEN AVSER	DATUM	SIGN
<b>BLACK TIMBER LODGES</b> Storhogna – etapp 2				
UPPDRAG NR	RITAD AV	HANDLÄGGARE		
DATUM	ANSVARIG			
SKALA	NUMMER	BET		



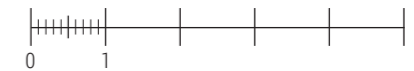
Black Timber Lodges®  
STORHOGNA

# BOFAKTABLAD B1002 Lägenhet **16B** 6:430

## ETAPP 2

Total boarea 93.8 m<sup>2</sup>, biarea 1.9 m<sup>2</sup>

SKALA 1:100 (i A3-format)



METER

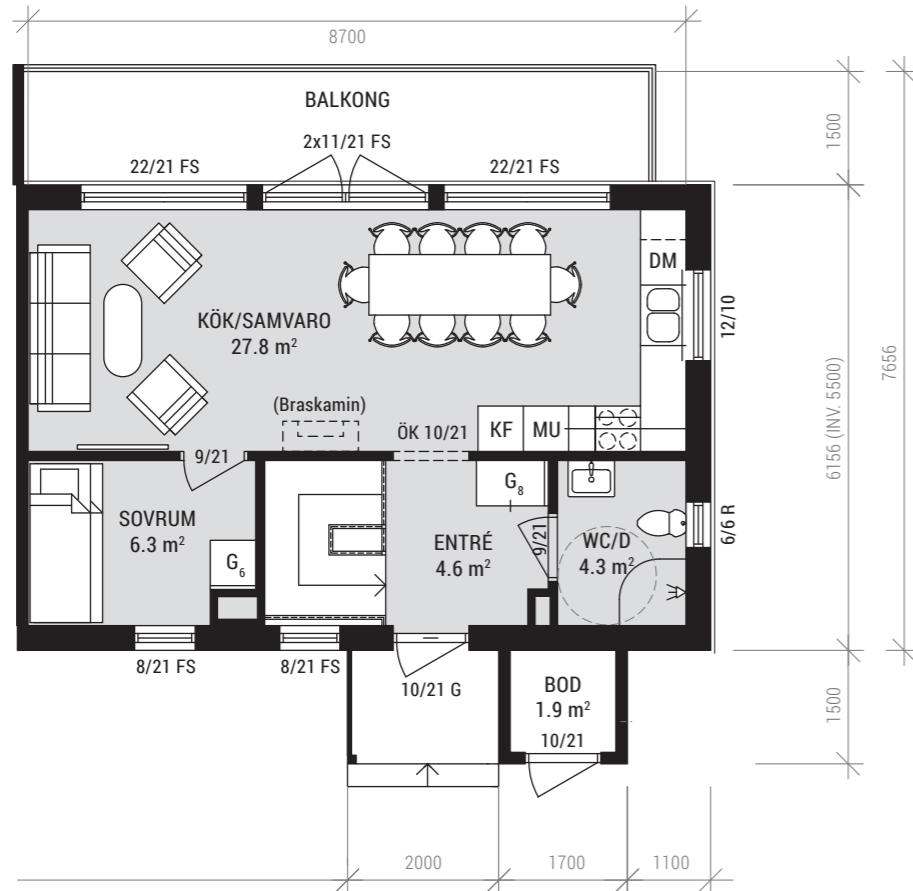
### TECKENFÖRKLARINGAR

- R** Råglas
- F** Fasta fönster
- S** Säkerhetsglas
- ÖS** Öppen spis
- ÖK** Öppningskarm
- VL** Vindslucka
- ST** Städskåp
- G** Garderob
- L** Linneskåp
- SD** Skjutsdörr
- SG** Skjutsdörrsgarderob
- DM** Diskmaskin
- K** Kylskåp
- F** Fry
- MU** Micro/ugn
- TM** Tvättmaskin
- TT** Torktumlare
- TS** Torkskåp
- HT** Handdukstork
- ELC** Elcentral
- FSG** Fördelarskåp golvvärme
- FTV** Fördelarskåp tappvatten inkl vattenmätare
- VP** Värmepump
- FJV** Fjärrvärmväxlare
- CD** Centraldammsugare
- VVB** Varmvattenberedare
- FM** Fasadmätarskåp
- UVK** Utvändigt väggvattenutkastare
- ()** Ingår ej

Inklädnad i takvinkel för VA och Ventilation kan förekomma. Avvikelser kan förekomma.

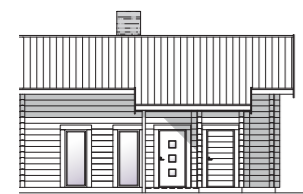
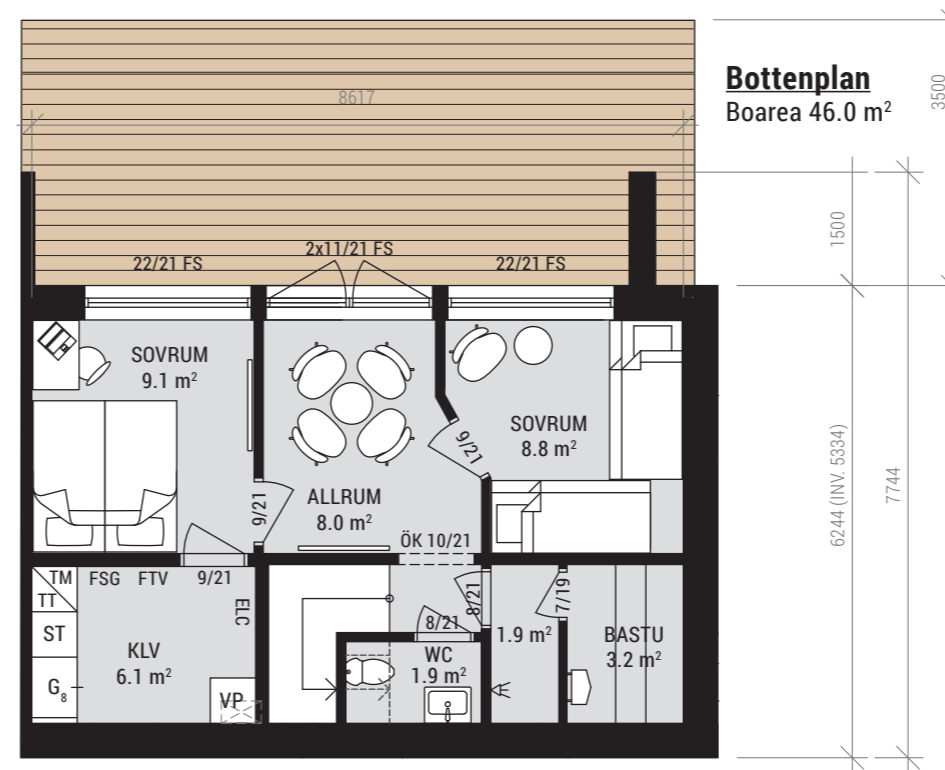
### Entréplan

Boarea 47.8 m<sup>2</sup>  
Biarea 1.9 m<sup>2</sup>



### Bottenplan

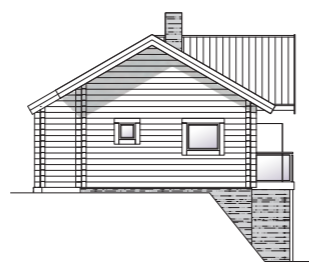
Boarea 46.0 m<sup>2</sup>



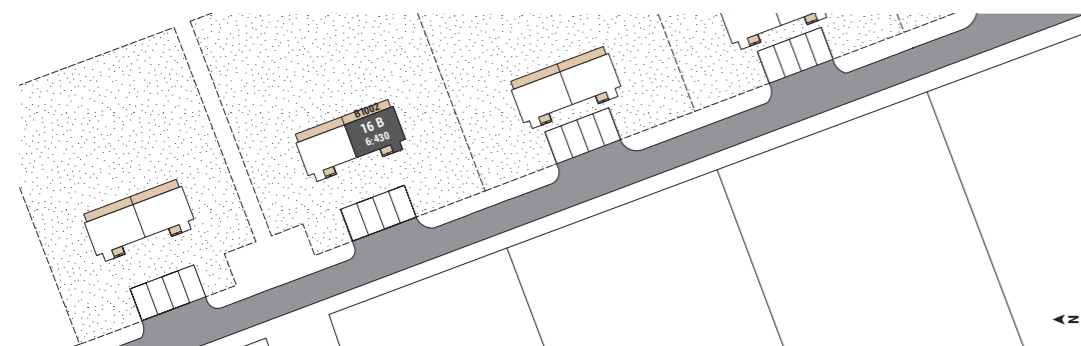
Baksida



Framsida

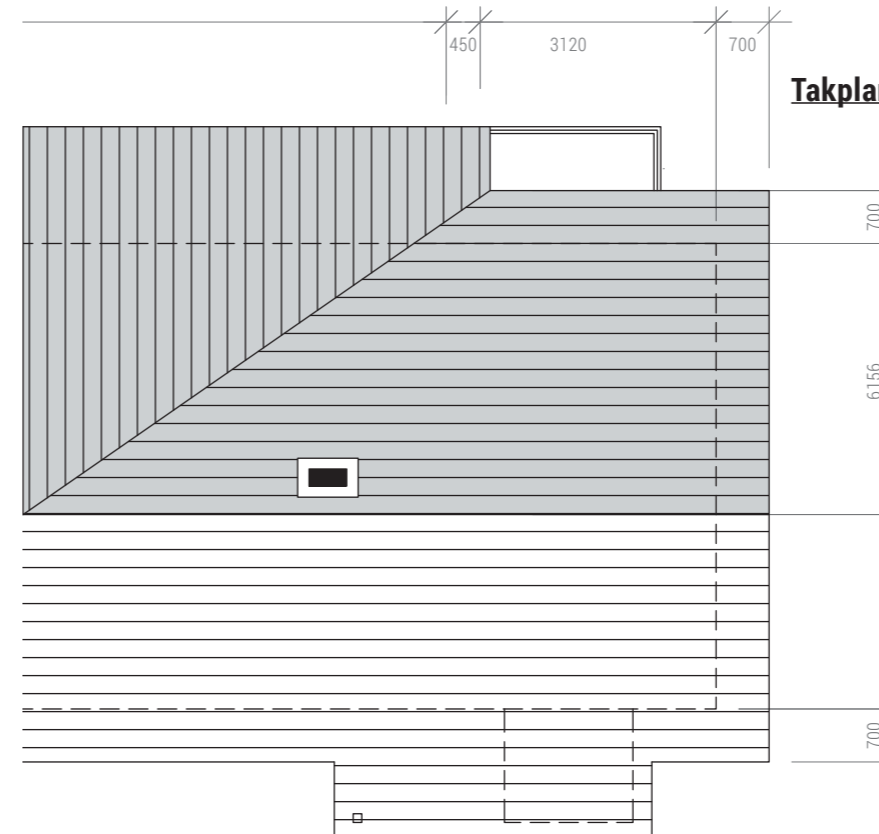


Gavel



Situationsplan  
(ej skalenlig)

### Takplan



BET	ANT	ÄNDRINGEN AVSER	DATUM	SIGN
<b>BLACK TIMBER LODGES</b> Storhogna – etapp 2				
UPPDRAG NR	RITAD AV	HANDLÄGGARE		
DATUM	ANSVARIG			
SKALA	NUMMER	BET		



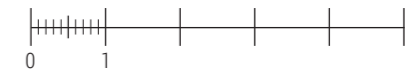
Black Timber Lodges®  
STORHOGNA

# BOFAKTABLAD C1001 Lägenhet **14A** 6:431

## ETAPP 2

Total boarea 93.8 m<sup>2</sup>, biarea 1.9 m<sup>2</sup>

SKALA 1:100 (i A3-format)



METER

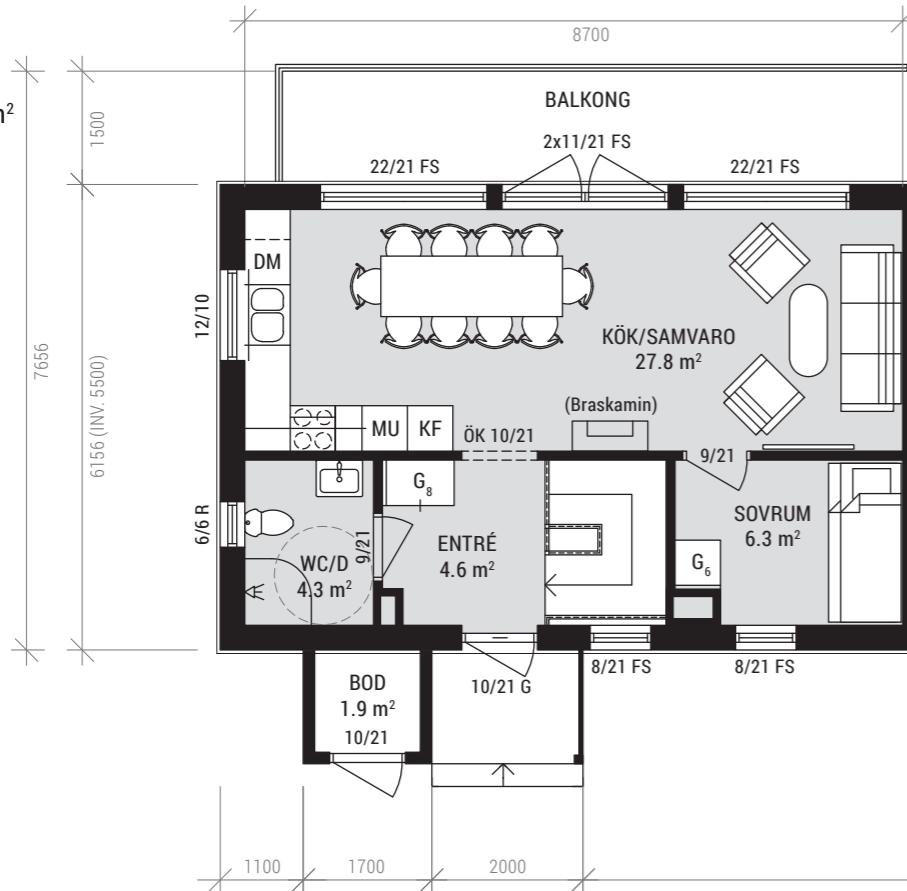
### TECKENFÖRKLARINGAR

- R** Råglas
- F** Fasta fönster
- S** Sakerhetsglas
- ÖS** Öppen spis
- ÖK** Öppningskarm
- VL** Vindslucka
- ST** Städskåp
- G** Garderob
- L** Linneskåp
- SD** Skjutdörr
- SG** Skjutdörrsgarderob
- DM** Diskmaskin
- K** Kylskåp
- F** Frys
- MU** Micro/ugn
- TM** Tvättmaskin
- TT** Torktumlare
- TS** Torkskåp
- HT** Handdukstork
- ELC** Elcentral
- FSG** Fördelarskåp golvvärme
- FTV** Fördelarskåp tappvatten inkl vattenmätare
- VP** Värmepump
- FJV** Fjärrvärmväxlare
- CD** Centraldammsugare
- VVB** Varmvattenberedare
- FM** Fasadmätarskåp
- UVK** Utvändigt väggvattenutkastare
- ()** Ingår ej

Inklädnad i takvinkel för VA och Ventilation kan förekomma. Avvikelser kan förekomma.

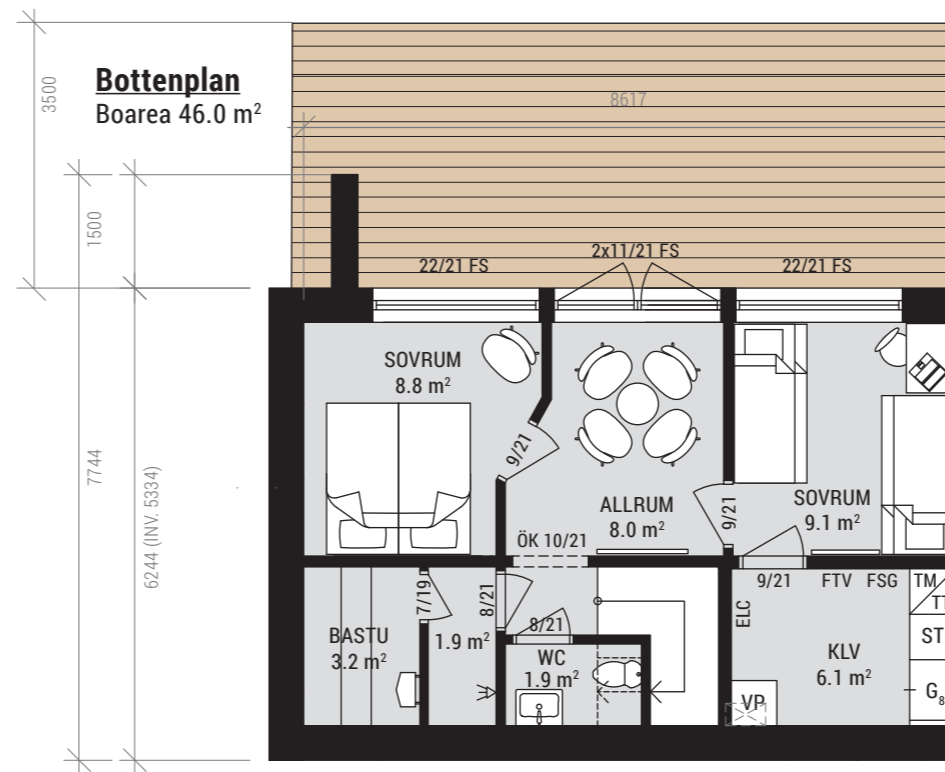
### Entréplan

Boarea 47.8 m<sup>2</sup>  
Biarea 1.9 m<sup>2</sup>



### Bottenplan

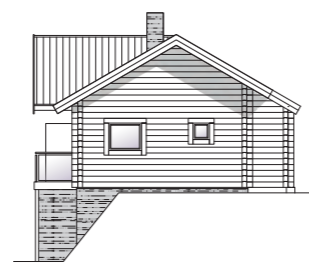
Boarea 46.0 m<sup>2</sup>



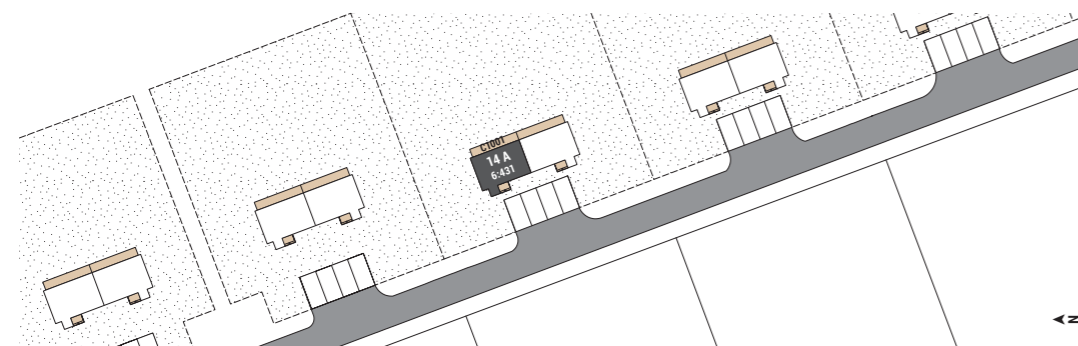
Baksida



Framsida

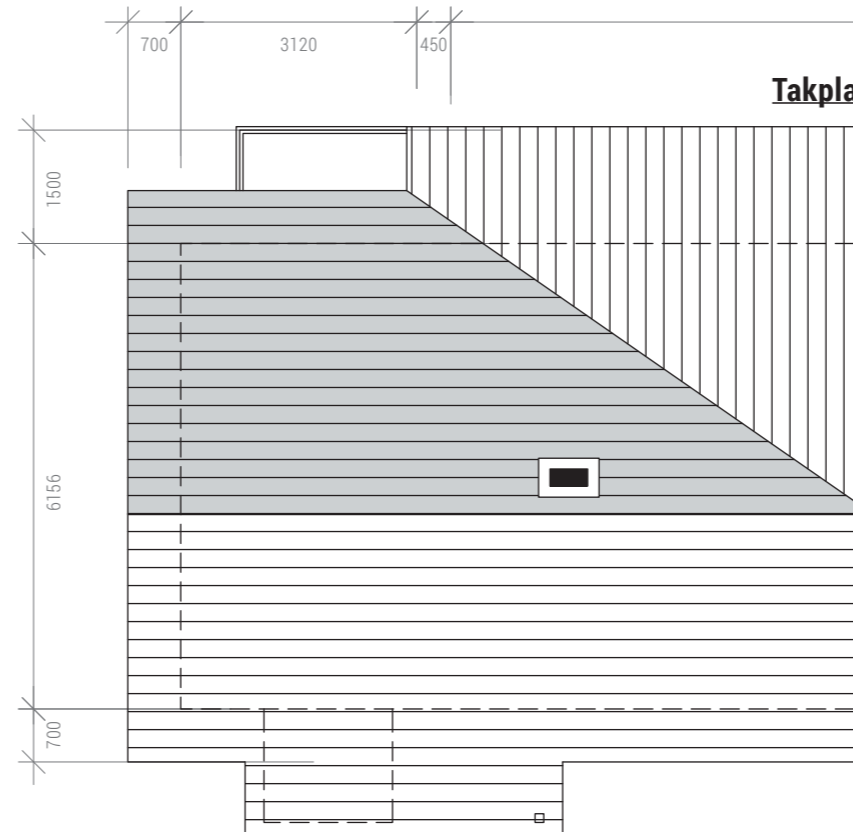


Gavel



Situationsplan  
(ej skalenlig)

### Takplan



BET	ANT	ÄNDRINGEN AVSER	DATUM	SIGN
<b>BLACK TIMBER LODGES</b> Storhogna – etapp 2				
UPPDRAG NR	RITAD AV	HANDLÄGGARE		
DATUM	ANSVARIG			
SKALA	NUMMER	BET		





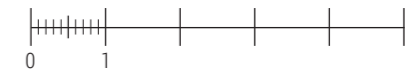
Black Timber Lodges®  
STORHOGNA

# BOFAKTABLAD C1002 Lägenhet **14B** 6:431

## ETAPP 2

Total boarea 93.8 m<sup>2</sup>, biarea 1.9 m<sup>2</sup>

SKALA 1:100 (i A3-format)



METER

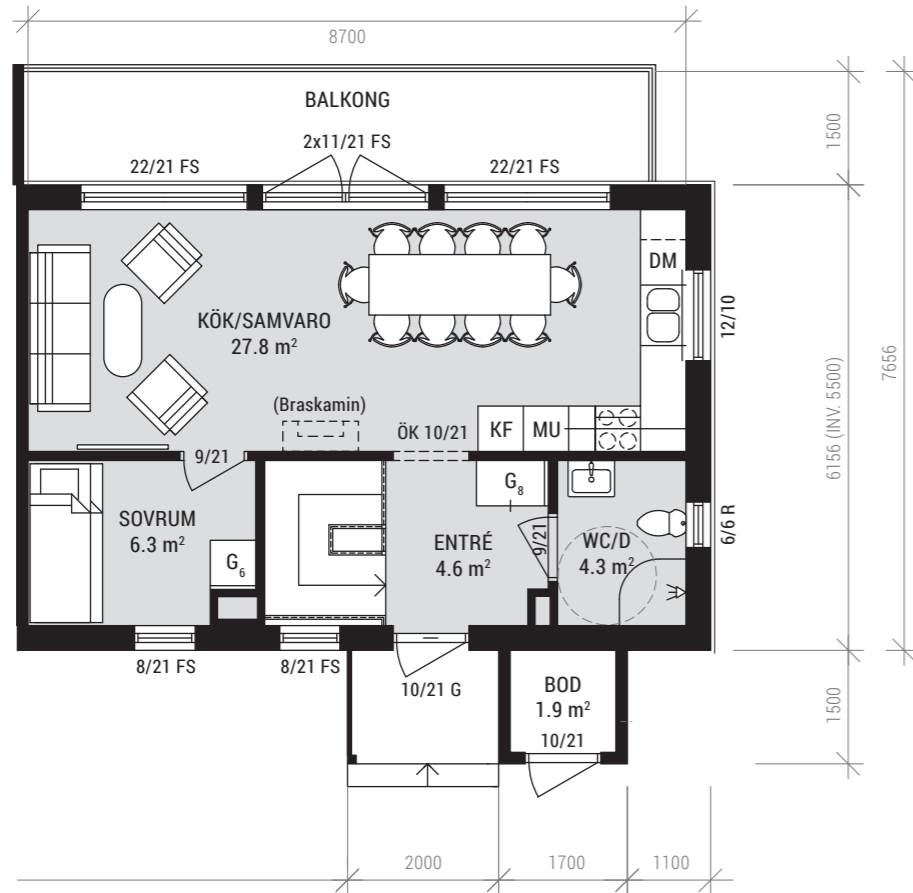
### TECKENFÖRKLARINGAR

- R** Råglas
- F** Fasta fönster
- S** Säkerhetsglas
- ÖS** Öppen spis
- ÖK** Öppningskarm
- VL** Vindslucka
- ST** Städskåp
- G** Garderob
- L** Linneskåp
- SD** Skjutsdörr
- SG** Skjutsdörrsgarderob
- DM** Diskmaskin
- K** Kylskåp
- F** Frys
- MU** Micro/ugn
- TM** Tvättmaskin
- TT** Torktumlare
- TS** Torkskåp
- HT** Handdukstork
- ELC** Elcentral
- FSG** Fördelarskåp golvvärme
- FTV** Fördelarskåp tappvatten inkl vattenmätare
- VP** Värmepump
- FJV** Fjärrvärmväxlare
- CD** Centraldammsugare
- VVB** Varmvattenberedare
- FM** Fasadmätarskåp
- UVK** Utvändigt väggvattenutkastare
- ()** Ingår ej

Inklädnad i takvinkel för VA och Ventilation kan förekomma. Avvikelser kan förekomma.

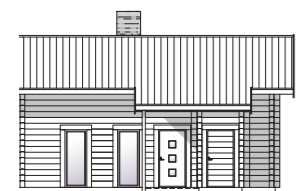
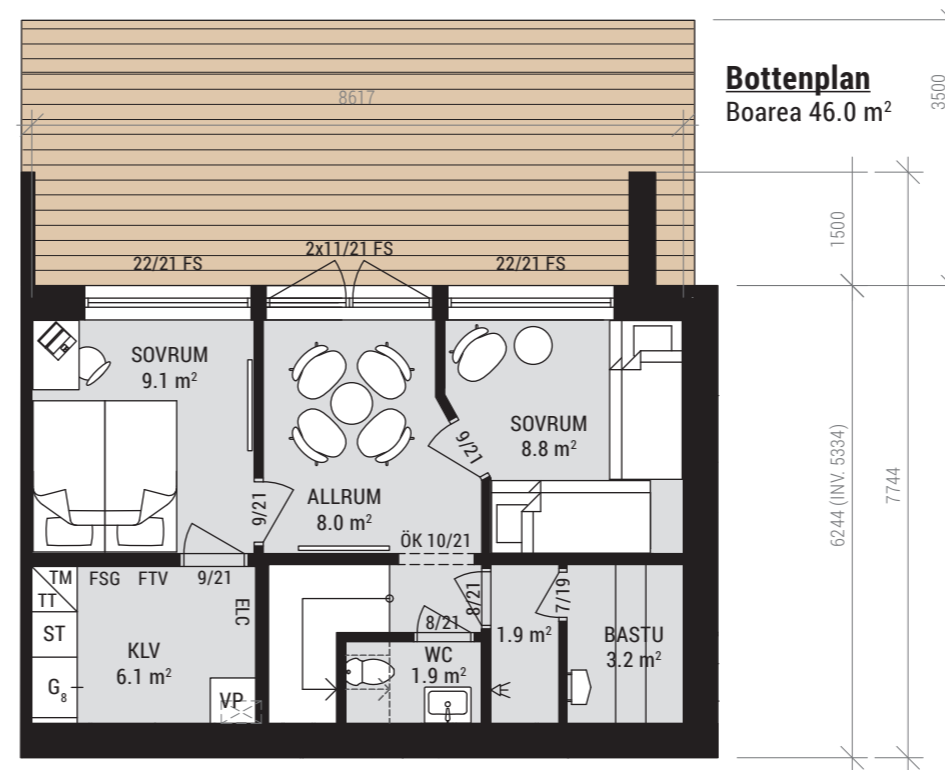
### Entréplan

Boarea 47.8 m<sup>2</sup>  
Biarea 1.9 m<sup>2</sup>



### Bottenplan

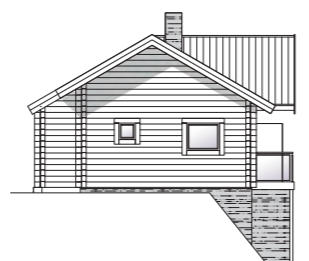
Boarea 46.0 m<sup>2</sup>



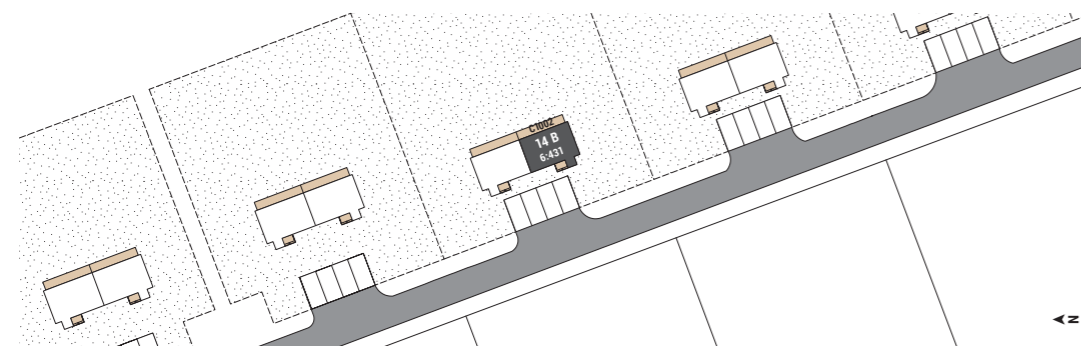
Baksida



Framsida

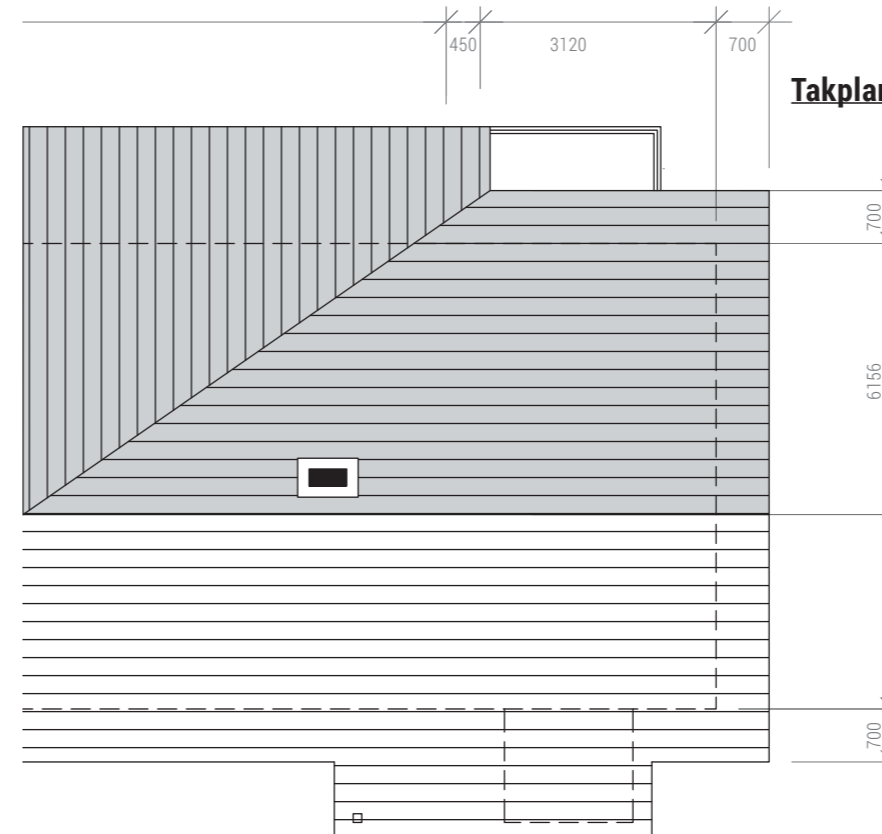


Gavel



Situationsplan  
(ej skalenlig)

### Takplan



BET	ANT	ÄNDRINGEN AVSER	DATUM	SIGN
<b>BLACK TIMBER LODGES</b> Storhogna – etapp 2				
UPPDRAG NR	RITAD AV	HANDLÄGGARE		
DATUM	ANSVARIG			
SKALA	NUMMER	BET		



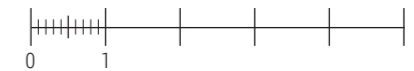
Black Timber Lodges®  
STORHOGNA

# BOFAKTABLAD D1001 Lägenhet 12A 6:432

## ETAPP 2

Total boarea 93.8 m<sup>2</sup>, biarea 1.9 m<sup>2</sup>

SKALA 1:100 (i A3-format)



METER

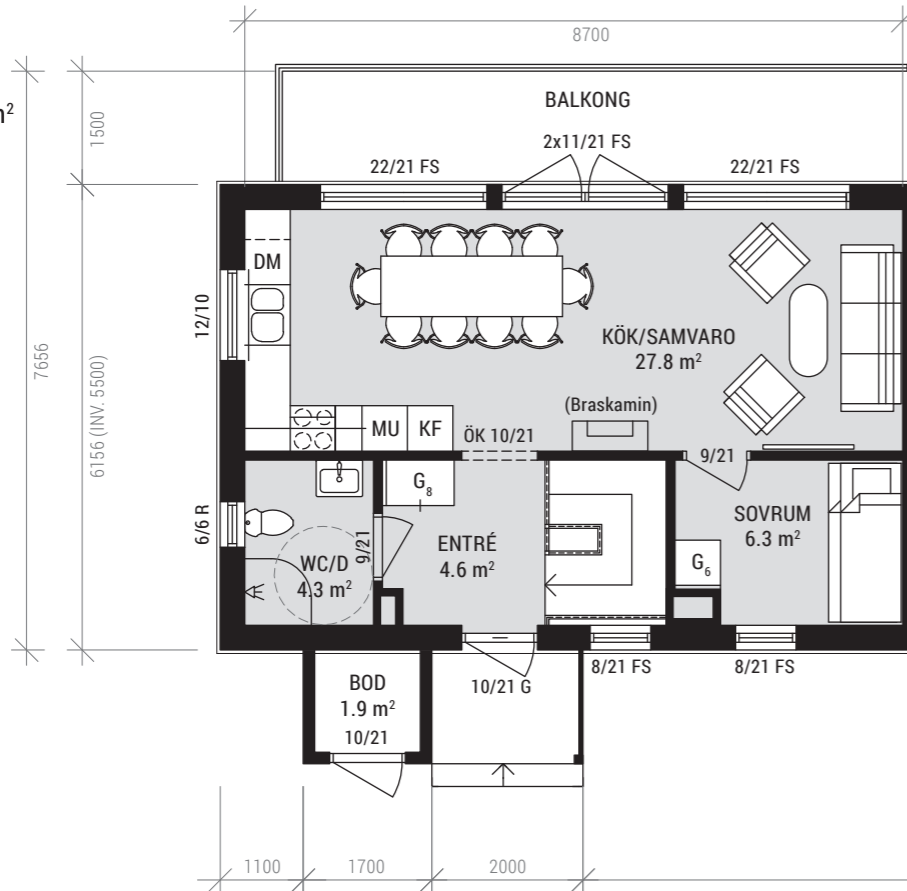
### TECKENFÖRKLARINGAR

- R Råglas
- F Fasta fönster
- S SÄKERHETSGLAS
- ÖS Öppen spis
- ÖK Öppningskarm
- VL Vindslucka
- ST Städskåp
- G Garderob
- L Linneskåp
- SD Skjutdörr
- SG Skjutdörrsgarderob
- DM Diskmaskin
- K Kylskåp
- F Frys
- MU Micro/ugn
- TM Tvättmaskin
- TT Torktumlare
- TS Torkskåp
- HT Handdukstork
- ELC Elcentral
- FSG Fördelarskåp golvvärme
- FTV Fördelarskåp tappvatten inkl vattenmätare
- VP Värmepump
- FJV Fjärrvärmväxlare
- CD Centraldammsugare
- VVB Varmvattenberedare
- FM Fasadmätarskåp
- UVK Utvändigt väggvattenutkastare
- () Ingår ej

Inklädnad i takvinkel för VA och Ventilation kan förekomma. Avvikelser kan förekomma.

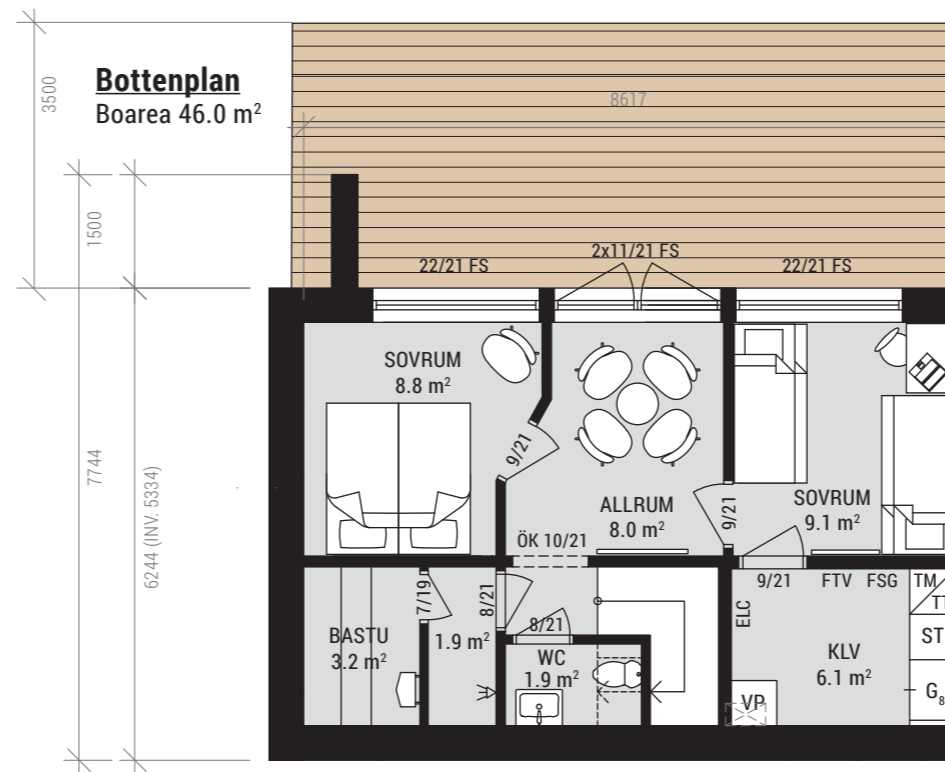
### Entréplan

Boarea 47.8 m<sup>2</sup>  
Biarea 1.9 m<sup>2</sup>

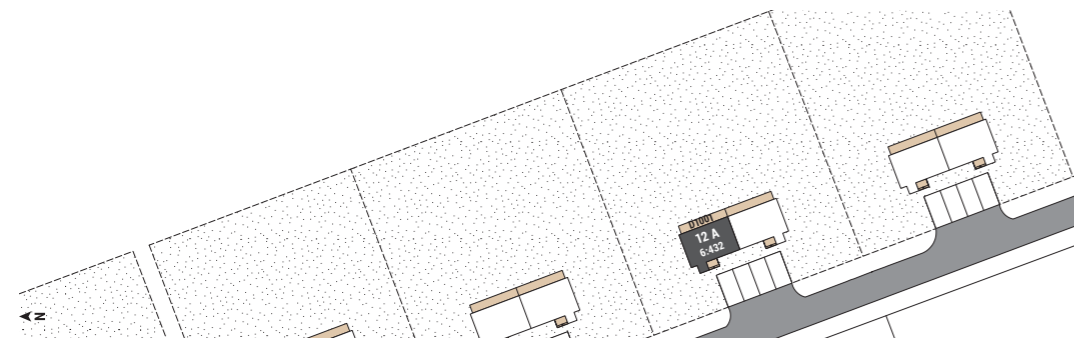
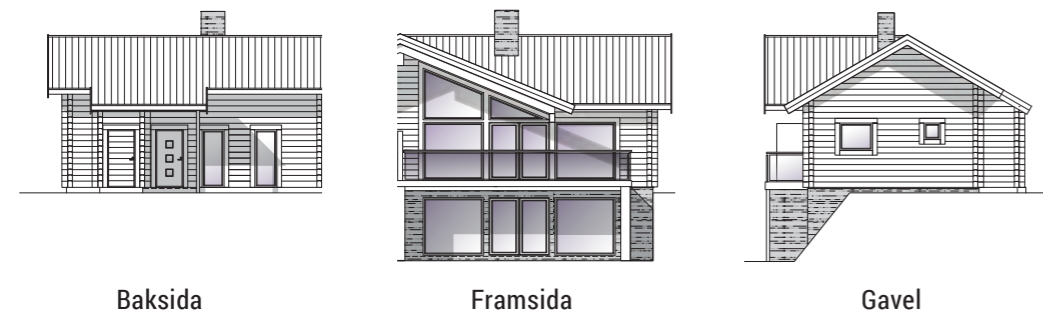
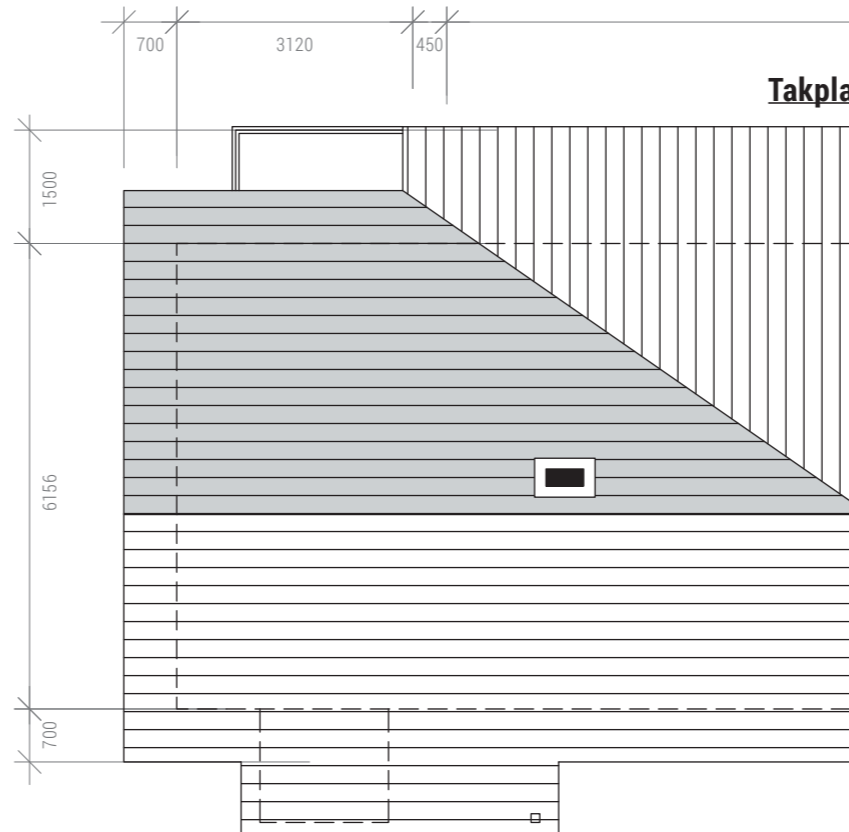


### Bottenplan

Boarea 46.0 m<sup>2</sup>



### Takplan



### Situationsplan

(ej skalenlig)

BET	ANT	ÄNDRINGEN AVSER	DATUM	SIGN
<b>BLACK TIMBER LODGES</b> Storhogna – etapp 2				
UPPDRAG NR	RITAD AV	HANDLÄGGARE		
DATUM	ANSVARIG			
SKALA	NUMMER	BET		



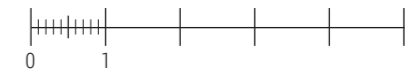
Black Timber Lodges®  
STORHOGNA

# BOFAKTABLAD D1002 Lägenhet **12B** 6:432

## ETAPP 2

Total boarea 93.8 m<sup>2</sup>, biarea 1.9 m<sup>2</sup>

SKALA 1:100 (i A3-format)



METER

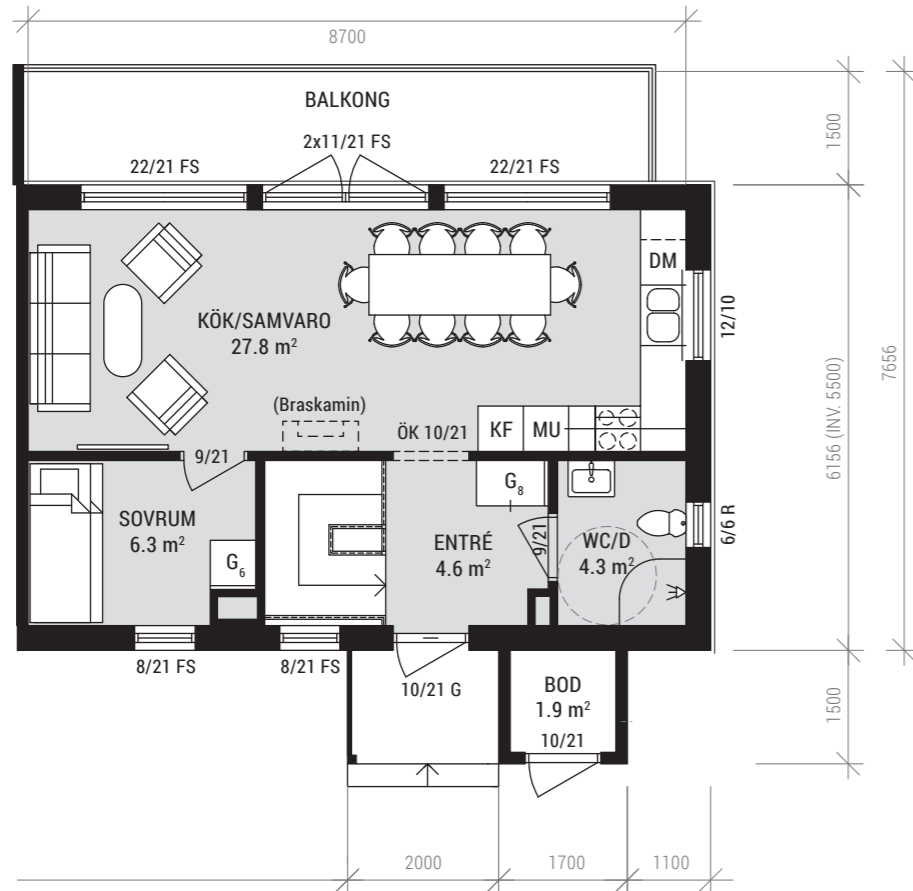
### TECKENFÖRKLARINGAR

- R** Råglas
- F** Fasta fönster
- S** Säkerhetsglas
- ÖS** Öppen spis
- ÖK** Öppningskarm
- VL** Vindslucka
- ST** Städskåp
- G** Garderob
- L** Linneskåp
- SD** Skjutsdörr
- SG** Skjutsdörrsgarderob
- DM** Diskmaskin
- K** Kylskåp
- F** Frys
- MU** Micro/ugn
- TM** Tvättmaskin
- TT** Torktumlare
- TS** Torkskåp
- HT** Handdukstork
- ELC** Elcentral
- FSG** Fördelarskåp golvvärme
- FTV** Fördelarskåp tappvatten inkl vattenmätare
- VP** Värmepump
- FJV** Fjärrvärmväxlare
- CD** Centraldammsugare
- VVB** Varmvattenberedare
- FM** Fasadmätarskåp
- UVK** Utvändigt väggvattenutkastare
- ()** Ingår ej

Inklädnad i takvinkel för VA och Ventilation kan förekomma. Avvikelser kan förekomma.

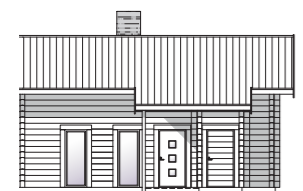
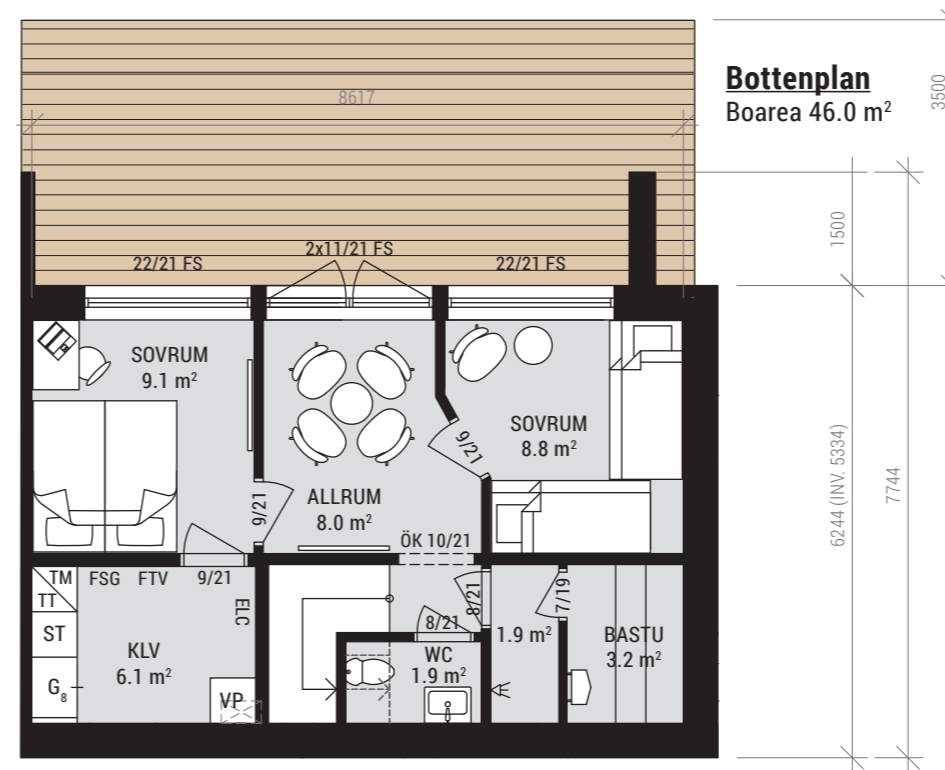
### Entréplan

Boarea 47.8 m<sup>2</sup>  
Biarea 1.9 m<sup>2</sup>



### Bottenplan

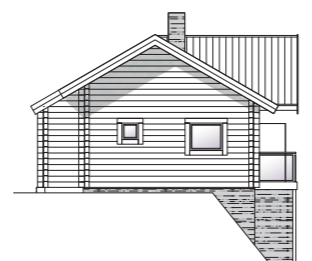
Boarea 46.0 m<sup>2</sup>



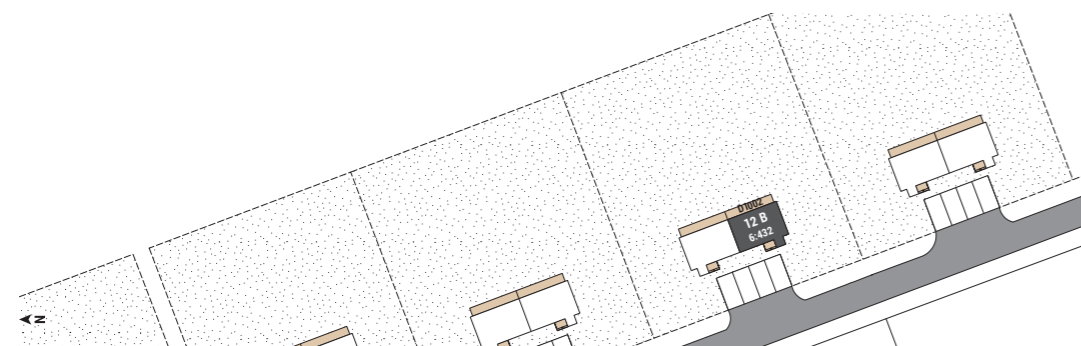
Baksida



Framsida

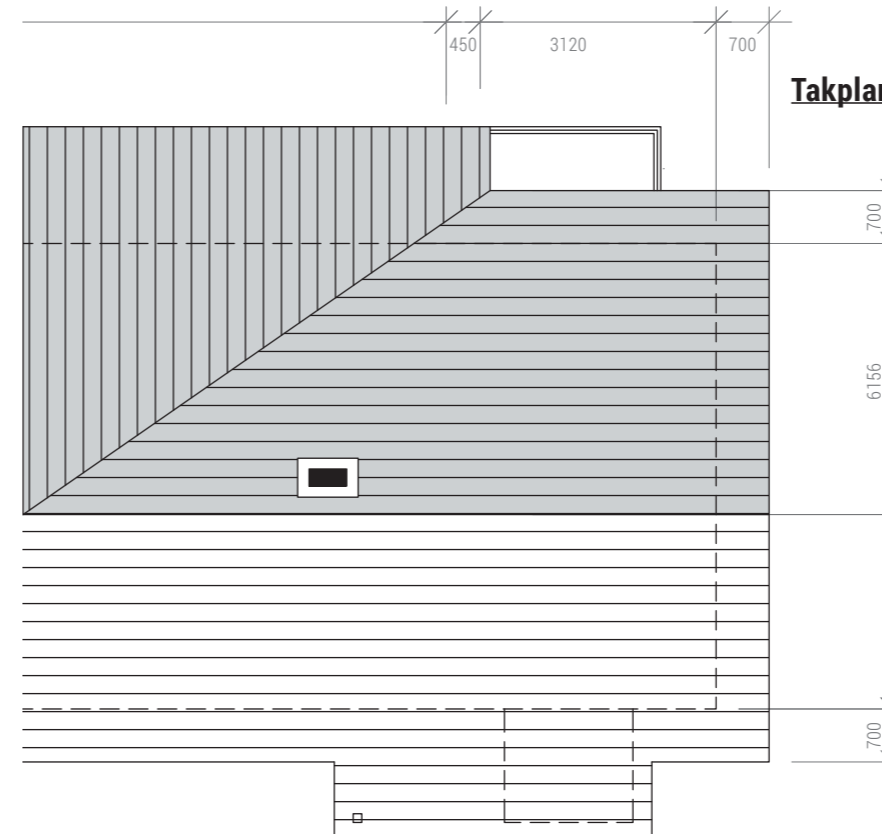


Gavel



Situationsplan  
(ej skalenlig)

### Takplan



BET	ANT	ÄNDRINGEN AVSER	DATUM	SIGN
<b>BLACK TIMBER LODGES</b> Storhogna – etapp 2				
UPPDRAG NR	RITAD AV	HANDLÄGGARE		
DATUM	ANSVARIG			
SKALA	NUMMER	BET		



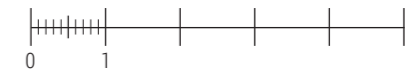
Black Timber Lodges®  
STORHOGNA

# BOFAKTABLAD E1001 Lägenhet 10A 6:433

## ETAPP 2

Total boarea 93.8 m<sup>2</sup>, biarea 1.9 m<sup>2</sup>

SKALA 1:100 (i A3-format)



METER

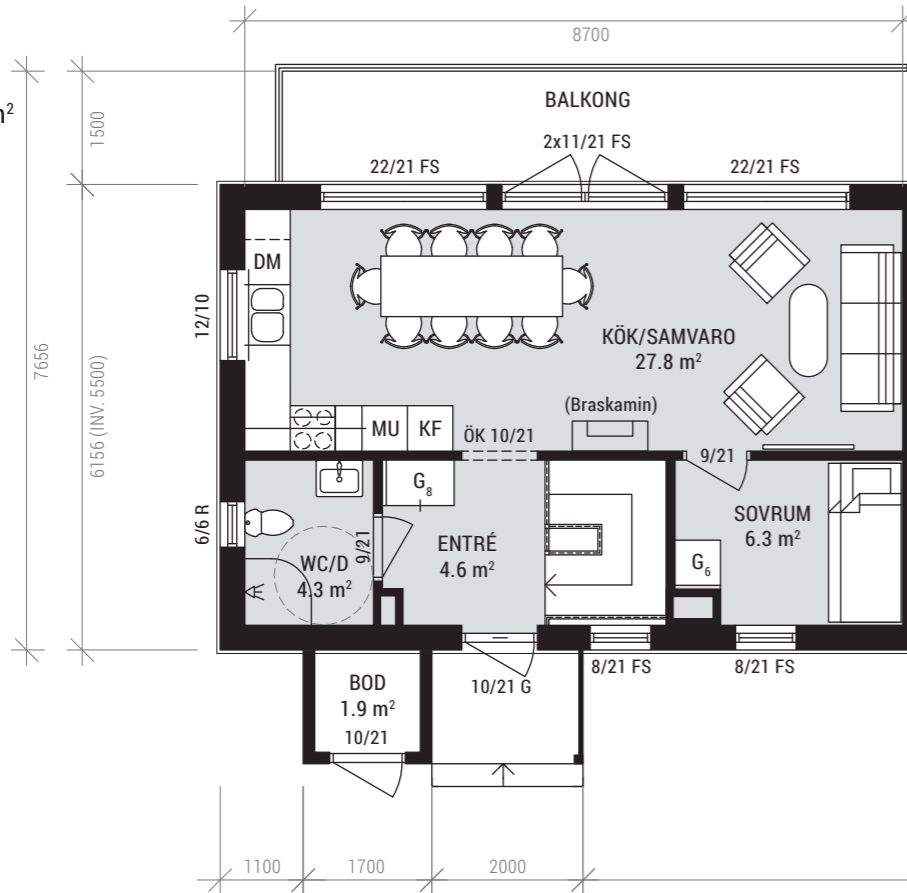
### TECKENFÖRKLARINGAR

- R Råglas
- F Fasta fönster
- S SÄKERHETSGLAS
- ÖS Öppen spis
- ÖK Öppningskarm
- VL Vindslucka
- ST Städskåp
- G Garderob
- L Linneskåp
- SD Skjutdörr
- SG Skjutdörrsgarderob
- DM Diskmaskin
- K Kylskåp
- F Frys
- MU Micro/ugn
- TM Tvättmaskin
- TT Torktumlare
- TS Torkskåp
- HT Handdukstork
- ELC Elcentral
- FSG Fördelarskåp golvvärme
- FTV Fördelarskåp tappvatten inkl vattenmätare
- VP Värmepump
- FJV Fjärrvärmväxlare
- CD Centraldammsugare
- VVB Varmvattenberedare
- FM Fasadmätarskåp
- UVK Utvändigt väggvattenutkastare
- () Ingår ej

Inklädnad i takvinkel för VA och Ventilation kan förekomma. Avvikelser kan förekomma.

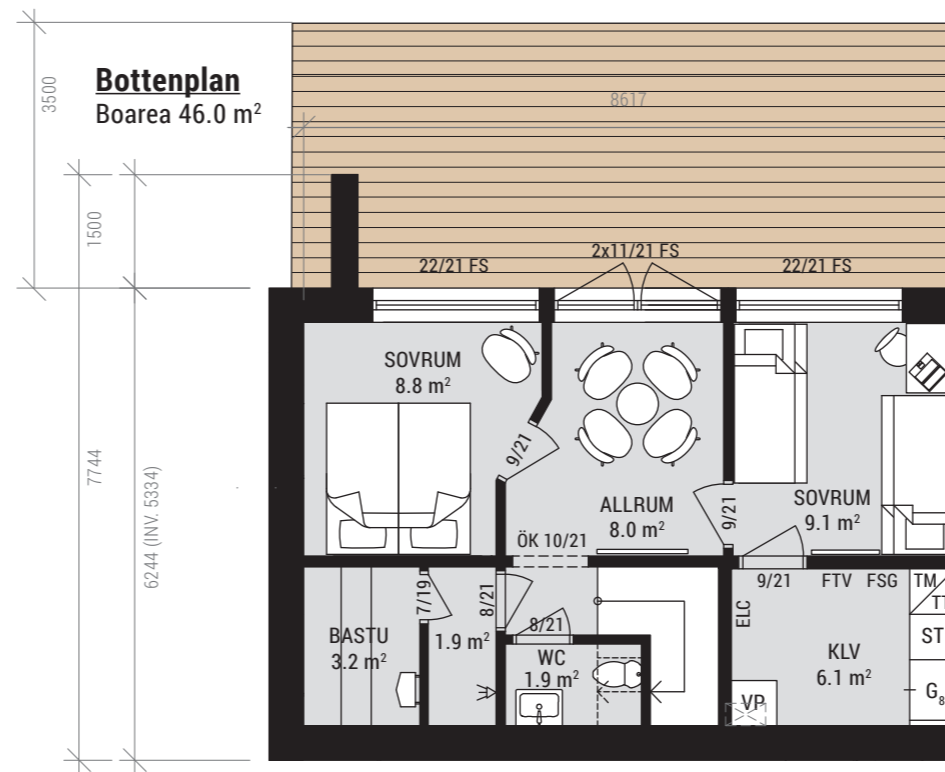
### Entréplan

Boarea 47.8 m<sup>2</sup>  
Biarea 1.9 m<sup>2</sup>

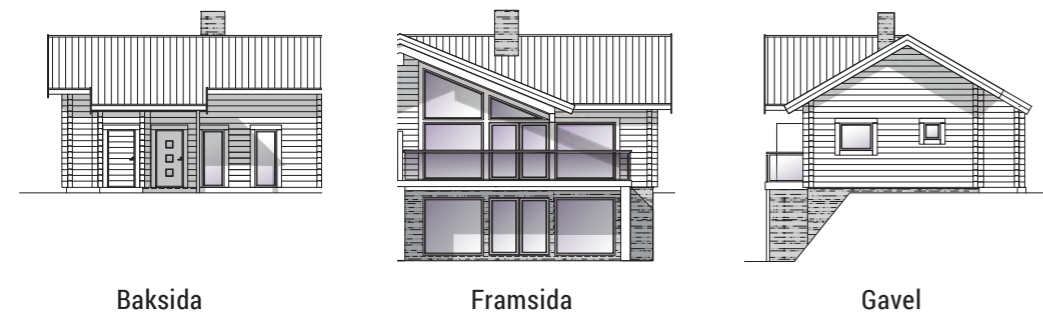
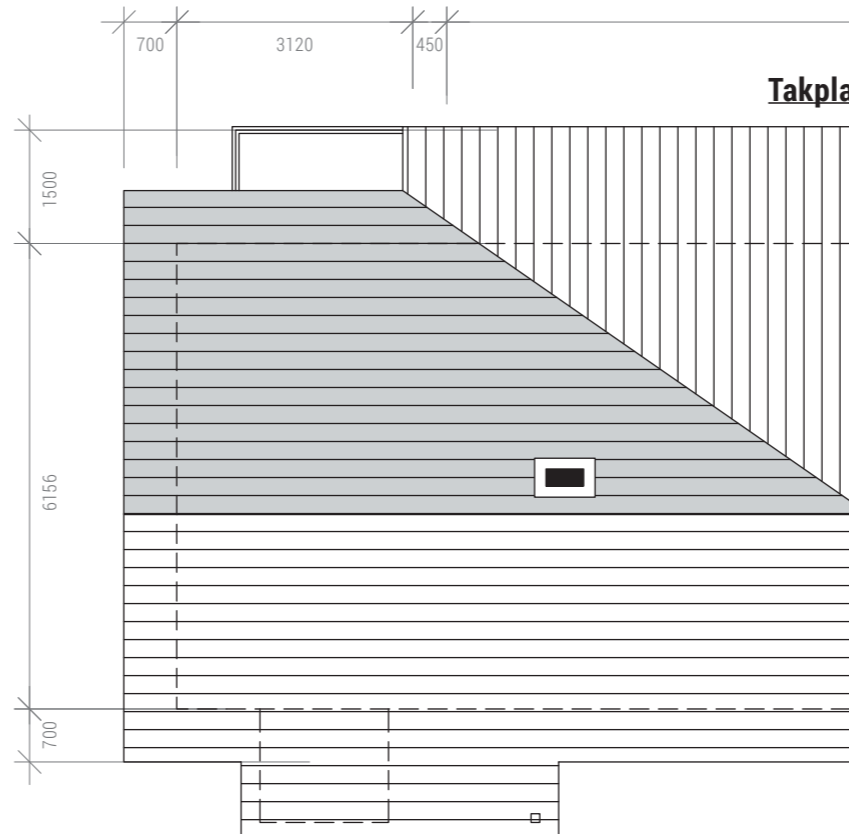


### Bottenplan

Boarea 46.0 m<sup>2</sup>



### Takplan



Situationsplan  
(ej skalenlig)

BET	ANT	ÄNDRINGEN AVSER	DATUM	SIGN
<b>BLACK TIMBER LODGES</b> Storhogna – etapp 2				
UPPDRAG NR	RITAD AV	HANDLÄGGARE		
DATUM	ANSVARIG			
SKALA	NUMMER	BET		



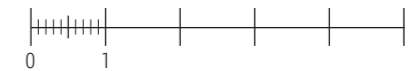
Black Timber Lodges®  
STORHOGNA

# BOFAKTABLAD D1002 Lägenhet **10B** 6:433

## ETAPP 2

Total boarea 93.8 m<sup>2</sup>, biarea 1.9 m<sup>2</sup>

SKALA 1:100 (i A3-format)



METER

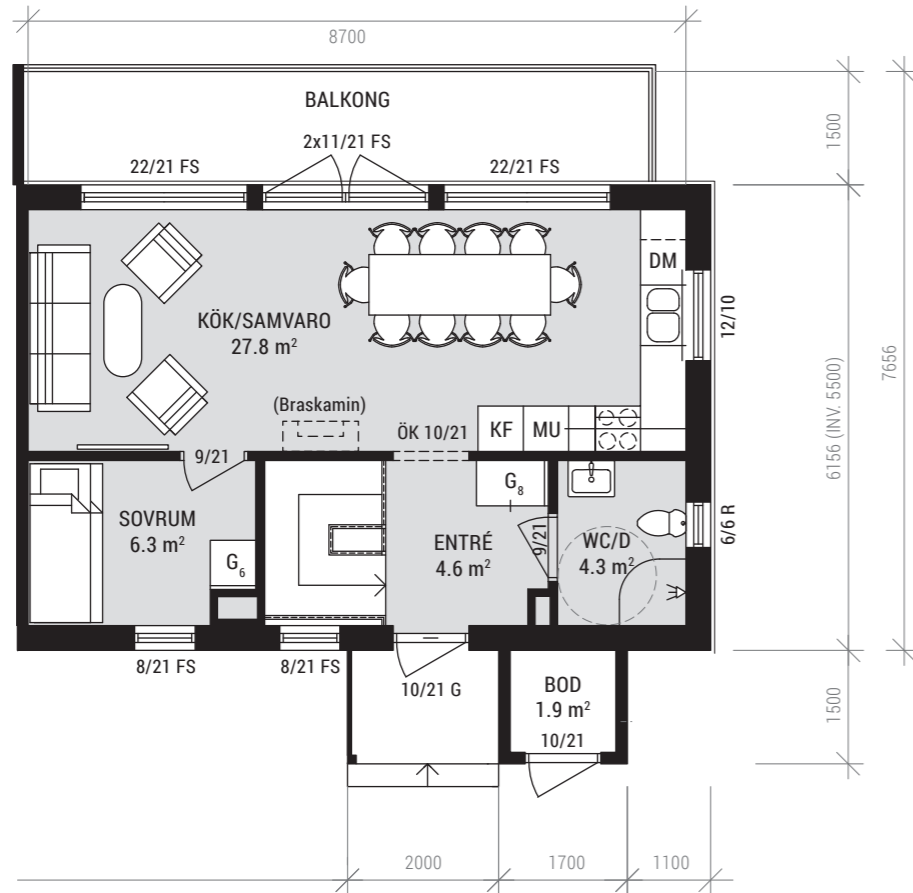
### TECKENFÖRKLARINGAR

- R** Råglas
- F** Fasta fönster
- S** Säkerhetsglas
- ÖS** Öppen spis
- ÖK** Öppningskarm
- VL** Vindslucka
- ST** Städskåp
- G** Garderob
- L** Linneskåp
- SD** Skjutsdörr
- SG** Skjutsdörrsgarderob
- DM** Diskmaskin
- K** Kylskåp
- F** Fry
- MU** Micro/ugn
- TM** Tvättmaskin
- TT** Torktumlare
- TS** Torkskåp
- HT** Handdukstork
- ELC** Elcentral
- FSG** Fördelarskåp golvvärme
- FTV** Fördelarskåp tappvatten inkl vattenmätare
- VP** Värmepump
- FJV** Fjärrvärmväxlare
- CD** Centraldammsugare
- VVB** Varmvattenberedare
- FM** Fasadmätarskåp
- UVK** Utvändigt väggvattenutkastare
- ()** Ingår ej

Inklädnad i takvinkel för VA och Ventilation kan förekomma. Avvikelser kan förekomma.

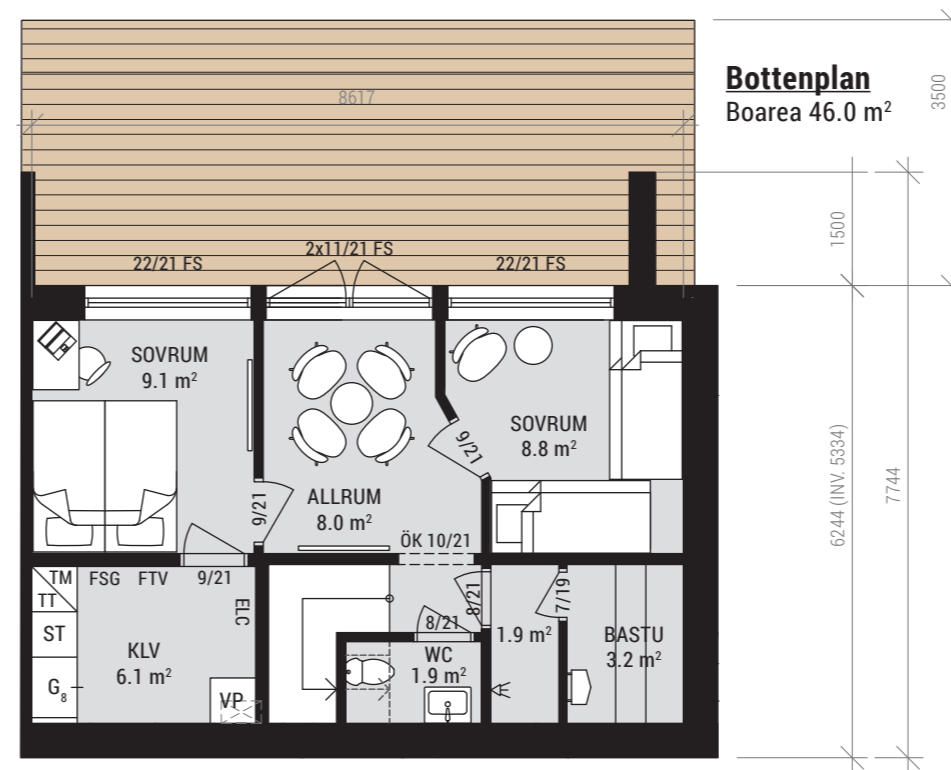
### Entréplan

Boarea 47.8 m<sup>2</sup>  
Biarea 1.9 m<sup>2</sup>



### Bottenplan

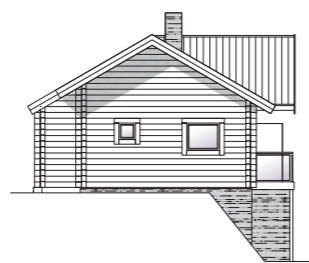
Boarea 46.0 m<sup>2</sup>



Baksida



Framsida

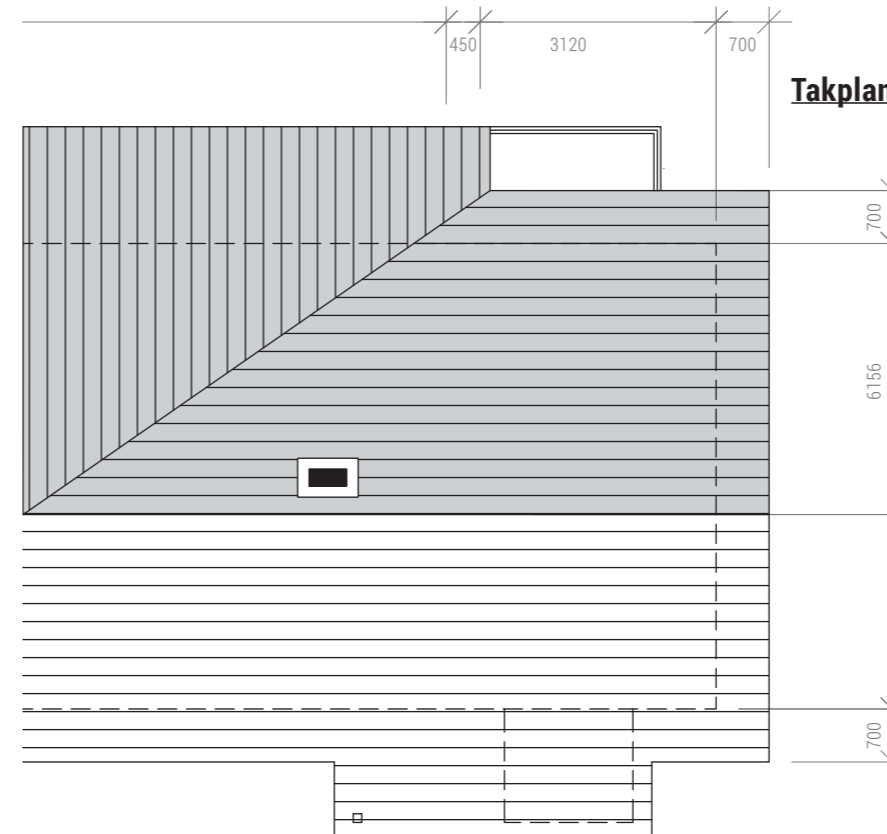


Gavel



Situationsplan  
(ej skalenlig)

### Takplan



BET	ANT	ÄNDRINGEN AVSER	DATUM	SIGN
<b>BLACK TIMBER LODGES</b> Storhogna – etapp 2				
UPPDRAG NR	RITAD AV	HANDLÄGGARE		
DATUM	ANSVARIG			
SKALA	NUMMER	BET		



Black Timber Lodges®

STORHOGNA